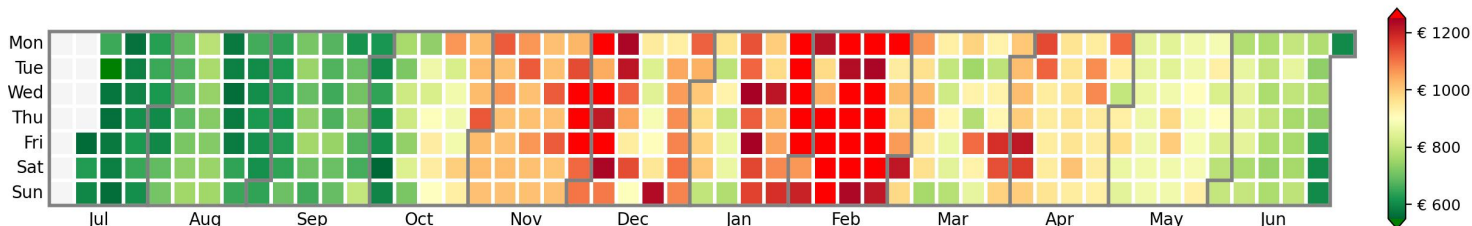
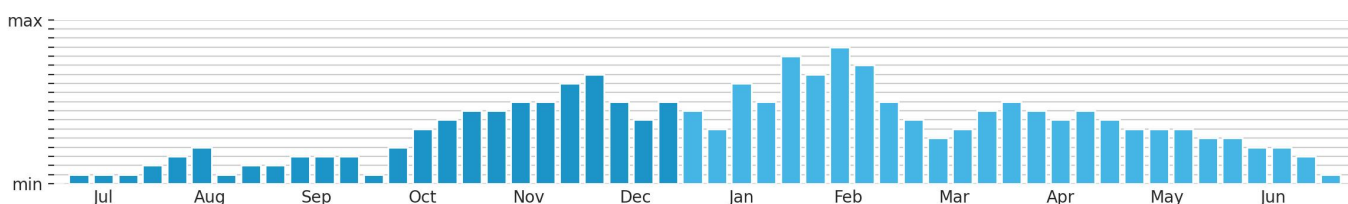


Preisgefüge eigene Region

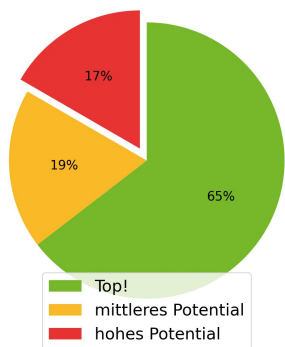


Herzlich Willkommen zu Ihrem myrate RatenNewsletter! In der oberen Grafik stellen wir mittels farbiger Kacheln die durchschnittlichen Raten für die o.g. Anzahl der Nächte dar, inklusive der für Ihre Unterkunfts-kategorie üblichen Leistungen. Die Farbskala verläuft von dunklem Rot (höchste) bis zu dunklem Grün (niedrigste Raten). Im unteren Diagramm sehen Sie die Nachfrage, die auf Basis von Veränderungen der Raten, der Buchbarkeit und der Ratenhöhe innerhalb der letzten zwei Wochen ermittelt wurde.

Nachfrage eigene Region nächste 12 Monate



Handlungspotentiale der nächsten 3 Monate (51 Betriebe in ihrer Gruppe)



Top!

Super, an 62 Anreisetagen seid ihr gut aufgestellt.

Es gibt sehr viele Tage, die preislich sowie von der Verfügbarkeit her top aufgestellt sind.



Mittleres Potential

18 Anreisetage haben Potential für Änderungen.

16.07.24	+4%	↑
25.07.24	+4%	↑
09.08.24	-3%	↓
16.08.24	+3%	↑
10.09.24	-4%	↓

und weitere auf den Folgeseiten



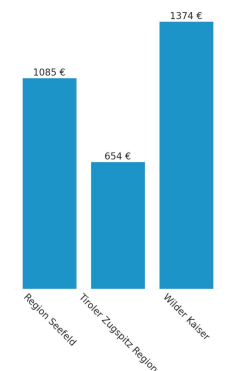
Hohes Potential

16 Anreisetage haben deutliches Potential für Änderungen.

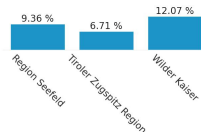
12.07.24	+10%	↑
14.07.24	+5%	↑
19.08.24	+8%	↑
22.08.24	+8%	↑
04.10.24	-5%	↓

und weitere auf den Folgeseiten

Unterschiede zwischen den Regionen Zeitraum December



Ø Preisgefüge mein Beherbergungstyp in €

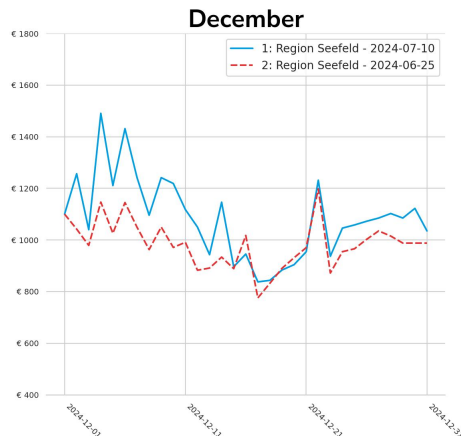


Ø Verfügbarkeit mein Beherbergungstyp in %



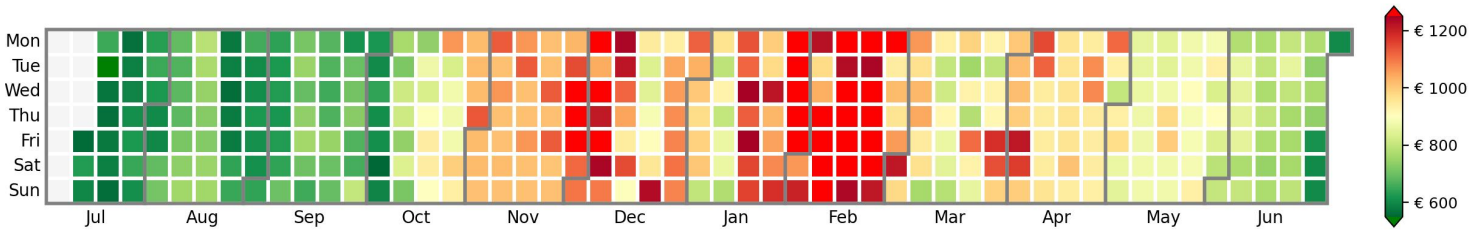
Ø Preisgefüge allgemein in €

Veränderungen Aufenthalt für 5 Nächte



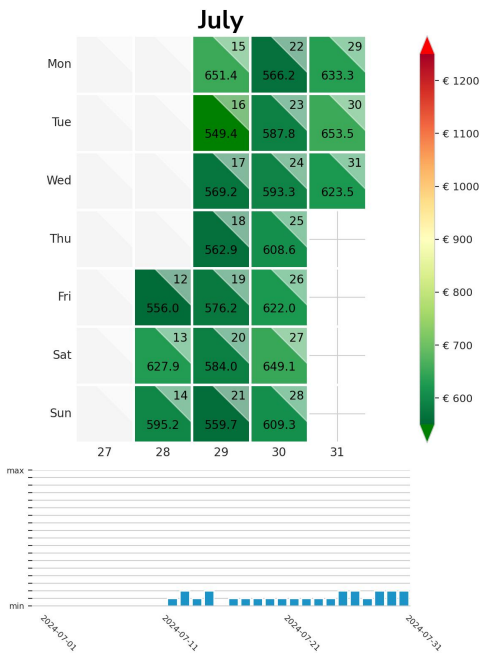
Im Fokus steht der Dezember 2024, weil einen fast durchgängige Erhöhung der Durchschnittsraten zu sehen ist. Die Anzahl buchbarer Unterkünfte reduziert sich für erste Monathälfte sowie von Heiligabend bis Silvester. Die Kombination aus sinkender Verfügbarkeit und steigender Rate lässt auf eine gut genutzte Angebots-Nachfrage-Situation schließen. Die Ratenentwicklung der kommenden drei Monate zeigt bis Mitte September einen Trend zur Reduzierungen der Durchschnittsraten. Von Mitte September bis Mitte Oktober sind überwiegend Steigerungen zu sehen. Die Verfügbarkeit buchbarer Betriebe sinkt in den nächsten zwei Wochen sowie in der zweiten Augushälfte und steigert sich im restlichen Zeitraum meist.

Preisgefüge eigene Region



Detailbetrachtung Monate

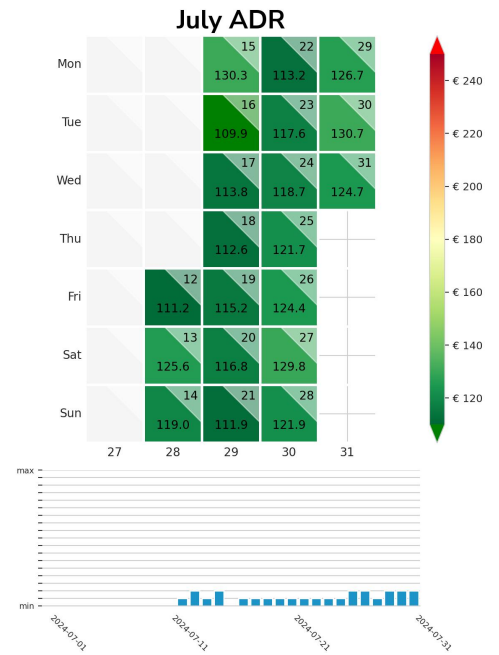
Preis pro Aufenthalt



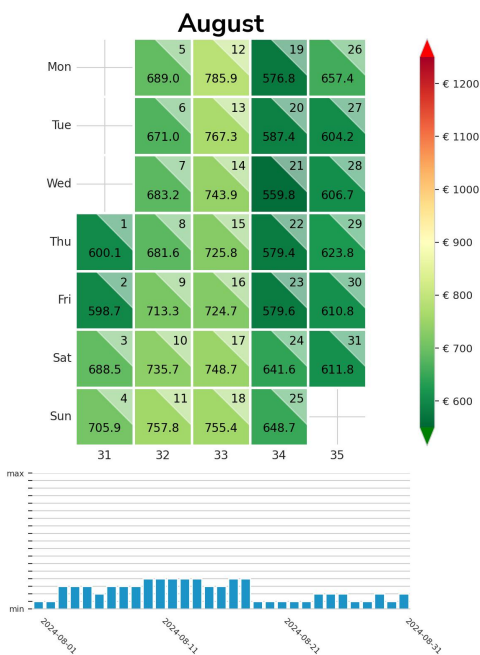
Handlungspotentiale



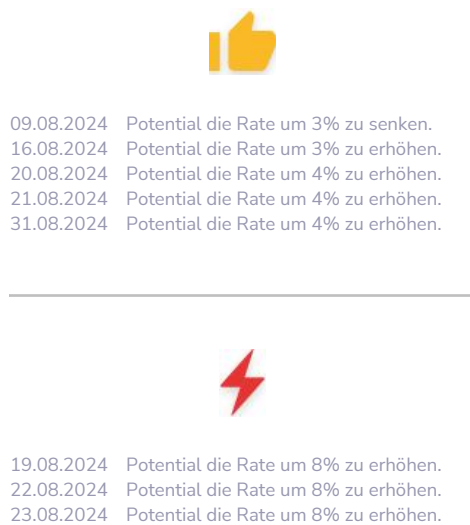
Preis pro Nacht



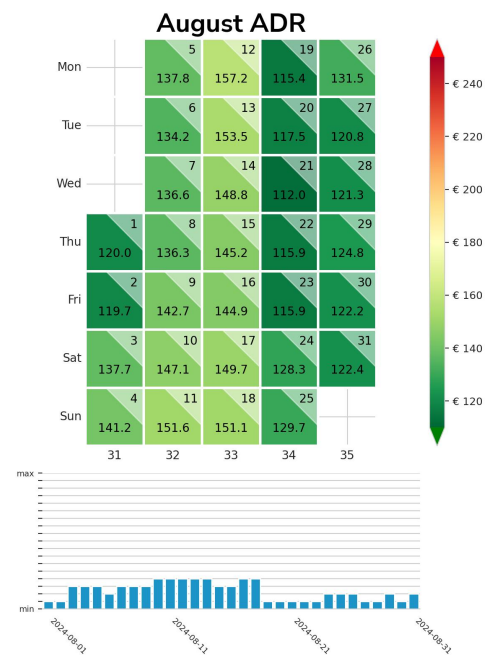
Preis pro Aufenthalt



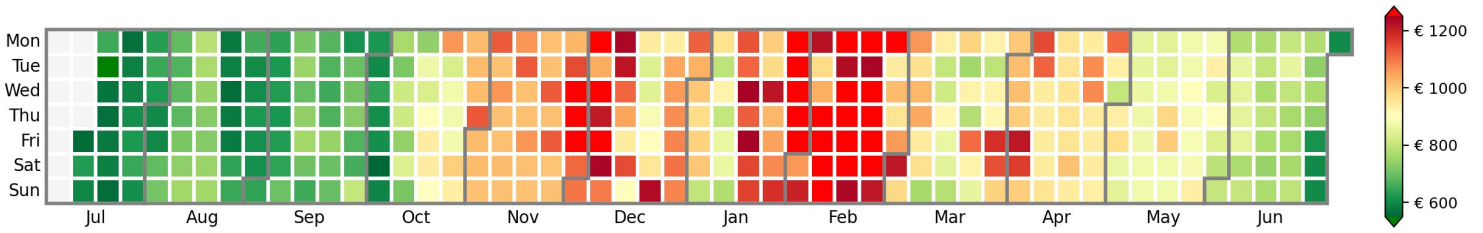
Handlungspotentiale



Preis pro Nacht



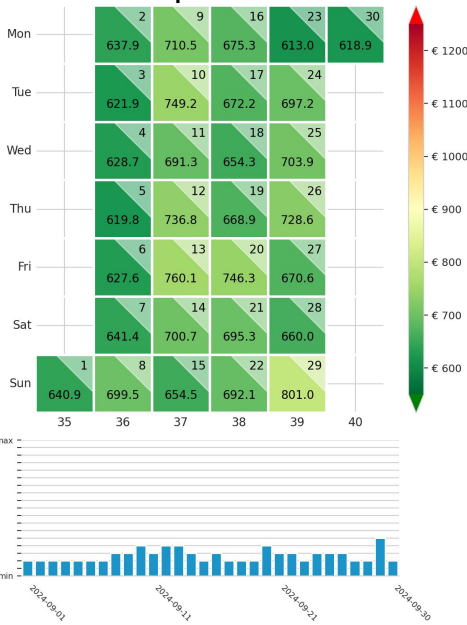
Preisgefüge eigene Region



Detailbetrachtung Monate

Preis pro Aufenthalt

September



Handlungspotentiale



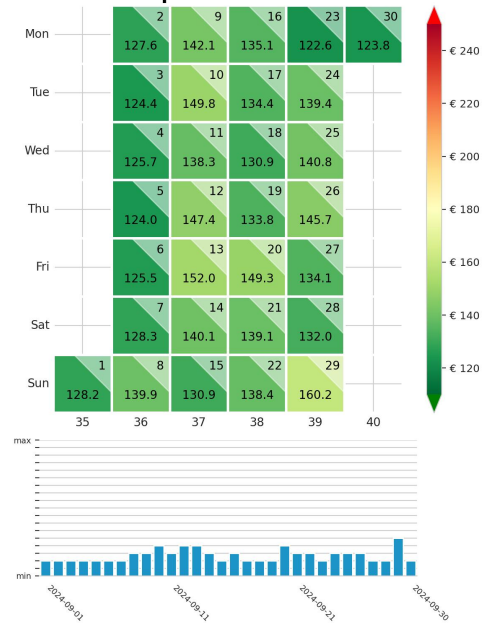
- 10.09.2024 Potential die Rate um 4% zu senken.
- 12.09.2024 Potential die Rate um 4% zu senken.
- 13.09.2024 Potential die Rate um 4% zu senken.
- 16.09.2024 Potential die Rate um 3% zu senken.
- 22.09.2024 Potential die Rate um 4% zu senken.



Keine

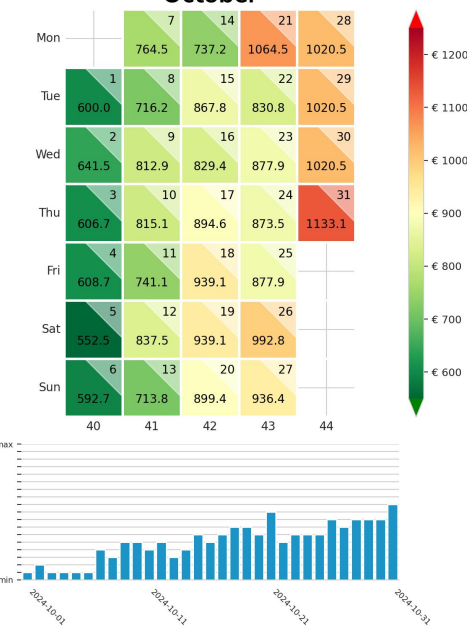
Preis pro Nacht

September ADR



Preis pro Aufenthalt

October



Handlungspotentiale



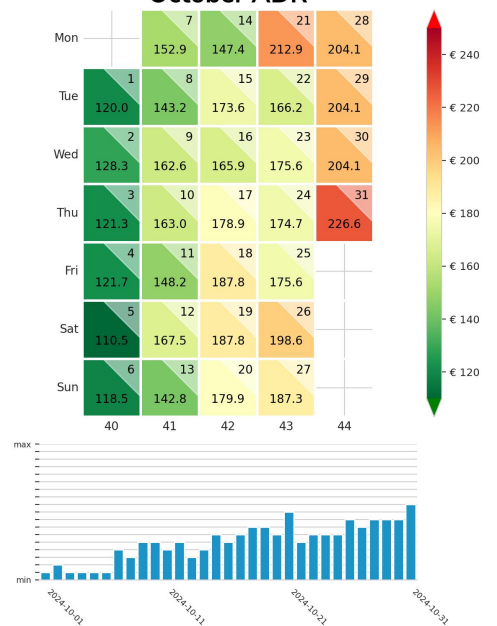
- 05.10.2024 Potential die Rate um 3% zu senken.
- 06.10.2024 Potential die Rate um 3% zu senken.
- 09.10.2024 Potential die Rate um 4% zu senken.
- 10.10.2024 Potential die Rate um 4% zu senken.
- 12.10.2024 Potential die Rate um 4% zu senken.
- 15.10.2024 Potential die Rate um 4% zu senken.



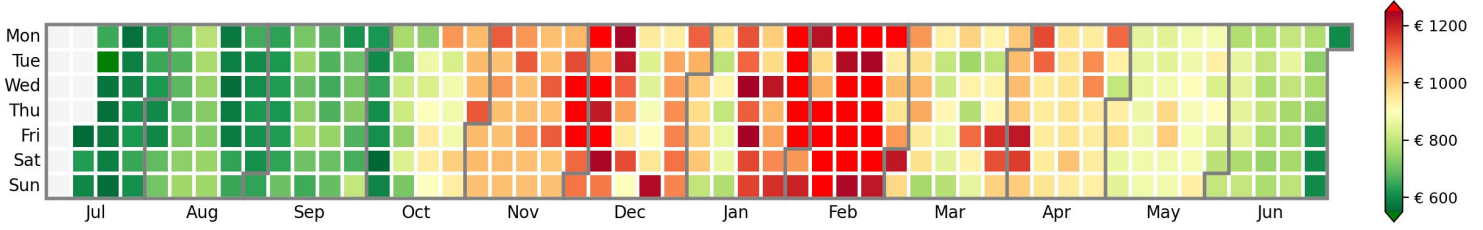
- 04.10.2024 Potential die Rate um 5% zu senken.
- 07.10.2024 Potential die Rate um 5% zu senken.

Preis pro Nacht

October ADR

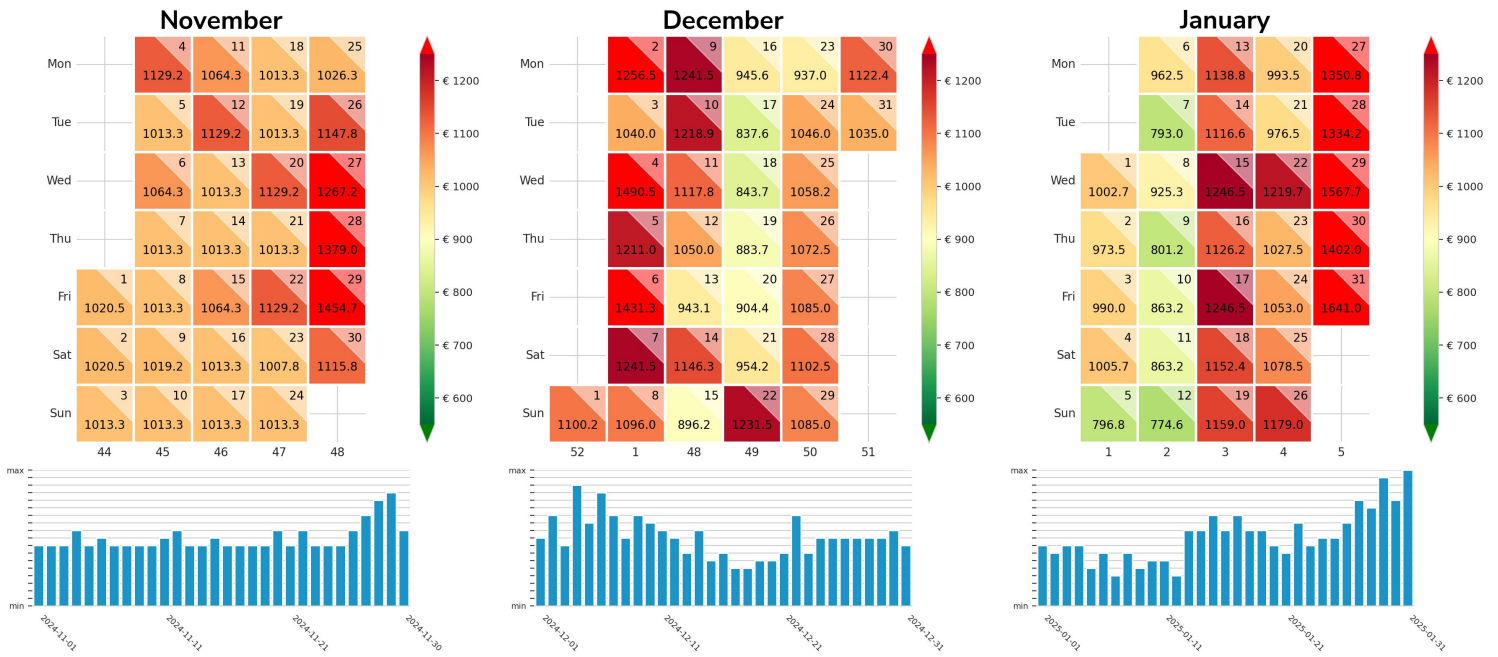


Preisgefüge eigene Region

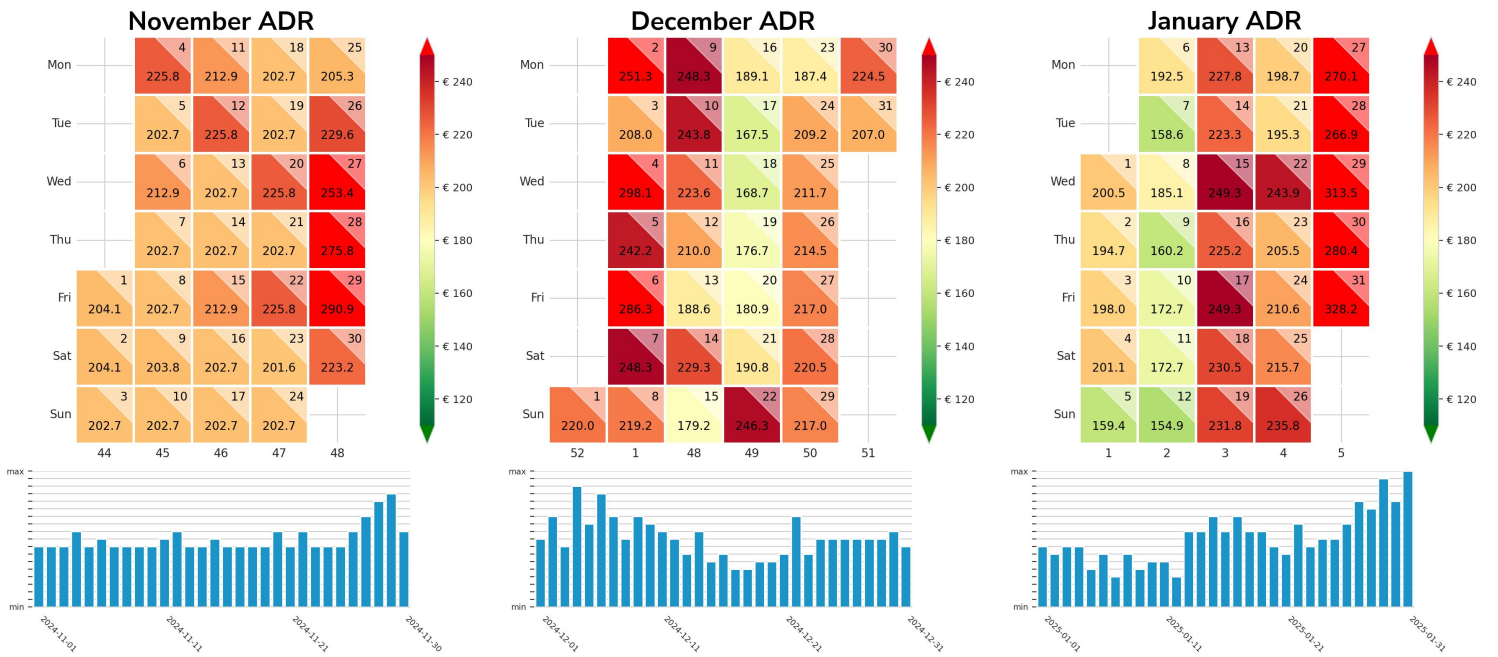


Detailbetrachtung Monate

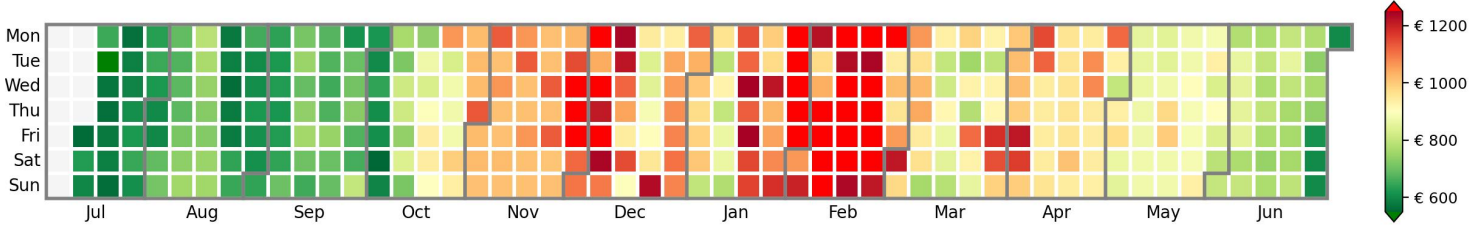
Preis pro Aufenthalt



Preis pro Nacht

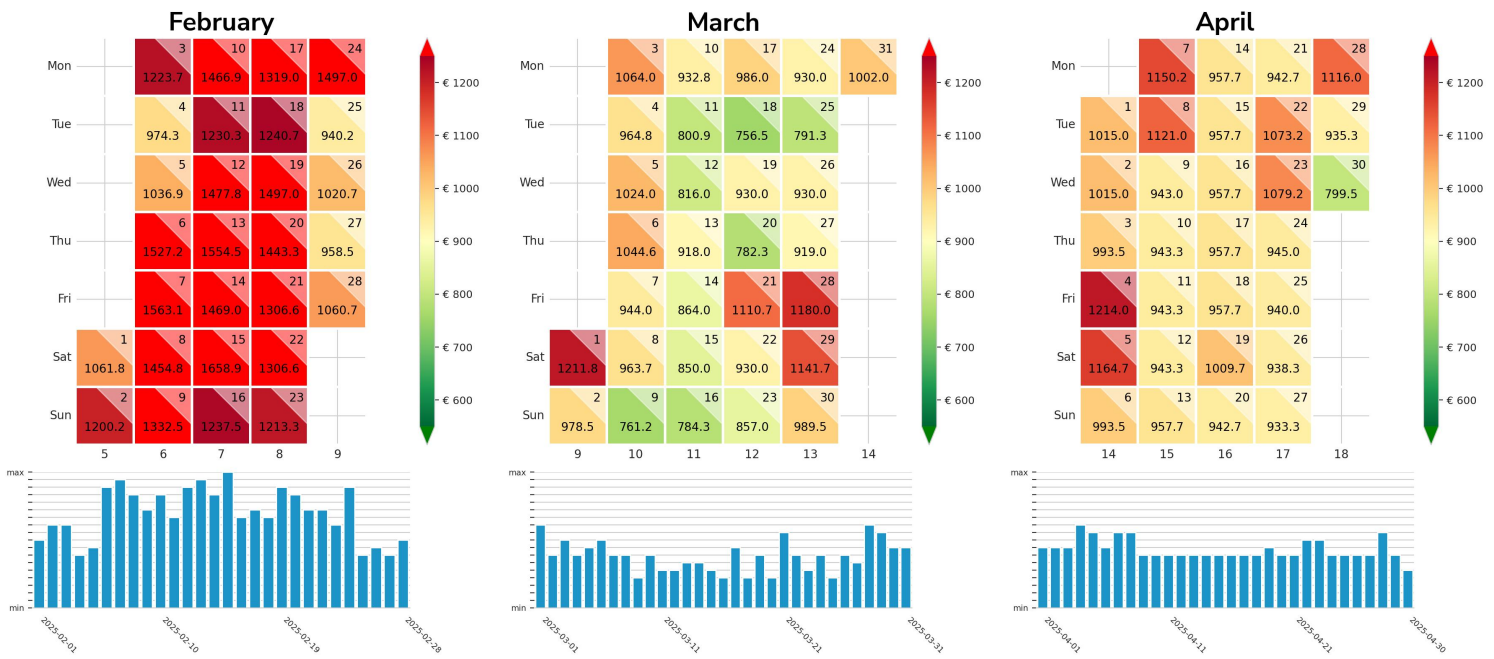


Preisgefüge eigene Region



Detailbetrachtung Monate

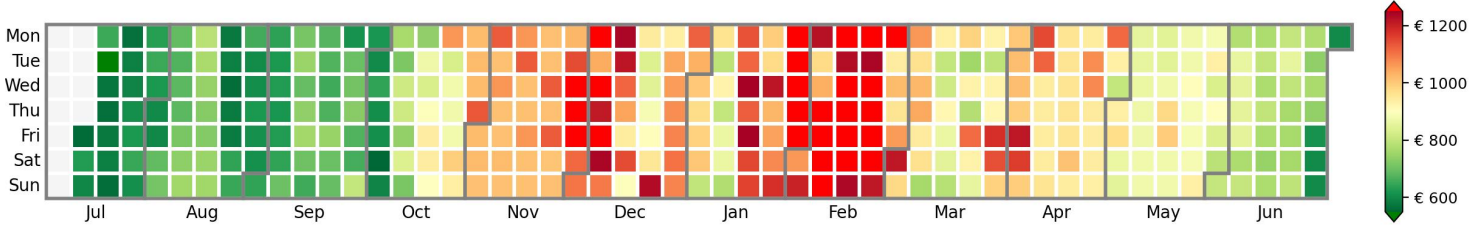
Preis pro Aufenthalt



Preis pro Nacht

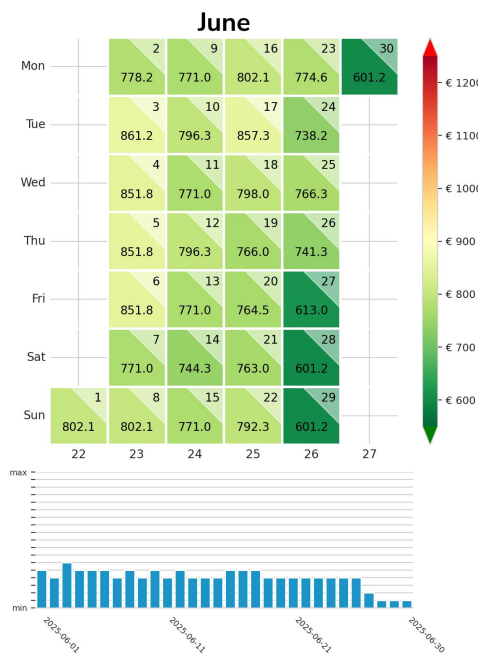
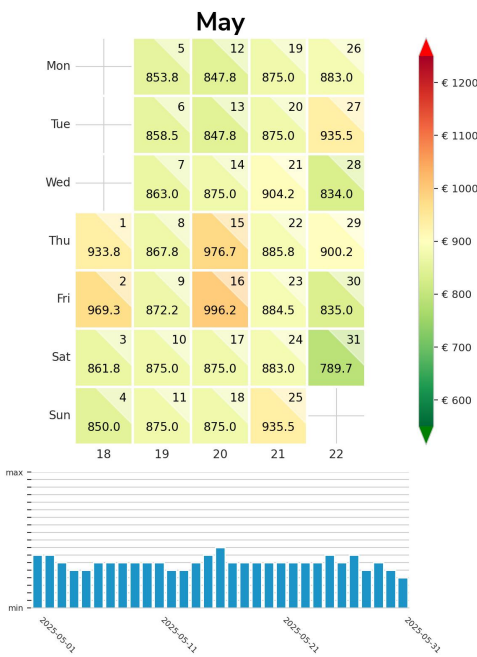


Preisgefüge eigene Region



Detailbetrachtung Monate

Preis pro Aufenthalt



Preis pro Nacht

