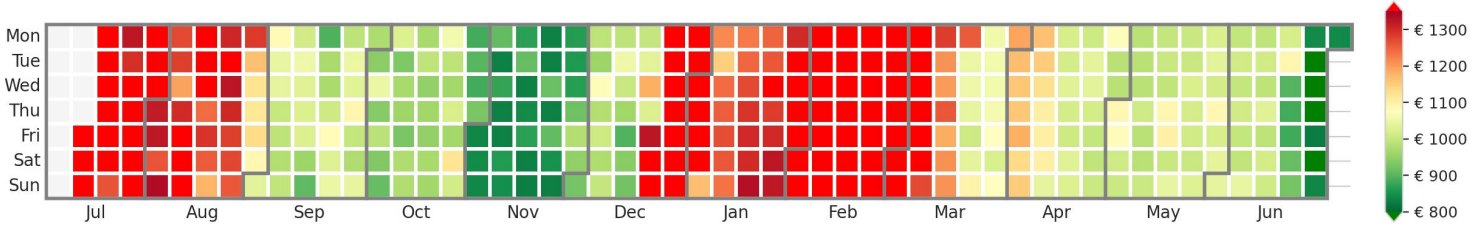
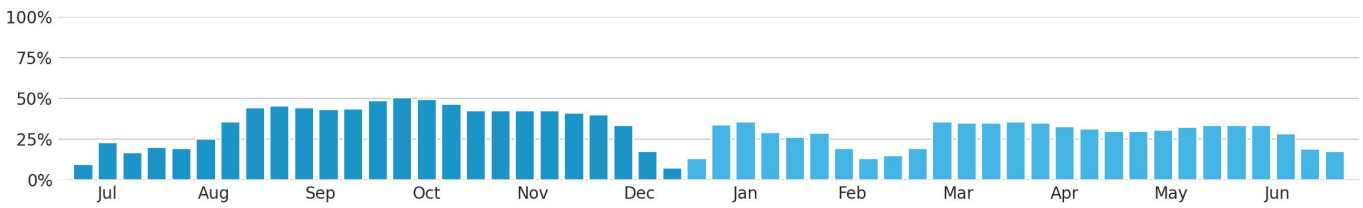


Preisgefüge eigene Region

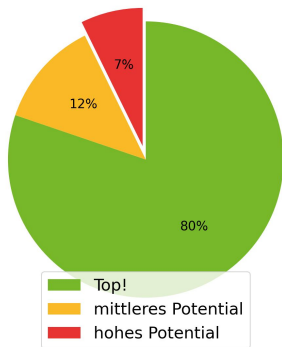


Herzlich Willkommen zu Ihrem myrate RatenNewsletter! In der oberen Grafik stellen wir mittels farbiger Kacheln die durchschnittlichen Raten für die o.g. Anzahl der Nächte dar, inklusive der für Ihre Unterkunfts-kategorie üblichen Leistungen. Die Farbskala verläuft von dunklem Rot (höchste) bis zu dunklem Grün (niedrigste Raten). Im unteren Diagramm sehen Sie die Verfügbarkeitsanzeige.

Verfügbarkeit eigene Region nächste 12 Monate



Handlungspotentiale der nächsten 3 Monate (56 Betriebe in ihrer Gruppe)



**Top!**  
Super, an 77 Anreisetagen seid ihr gut aufgestellt.

Es gibt sehr viele Tage, die preislich sowie von der Verfügbarkeit her top aufgestellt sind.



**Mittleres Potential**  
12 Anreisetage haben Potential für Änderungen.

18.07.24	-4%	↓
12.08.24	-4%	↓
14.08.24	-3%	↓
01.09.24	+4%	↑
05.09.24	+3%	↑

und weitere auf den Folgeseiten

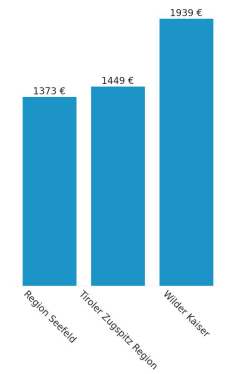


**Hohes Potential**  
7 Anreisetage haben deutliches Potential für Änderungen.

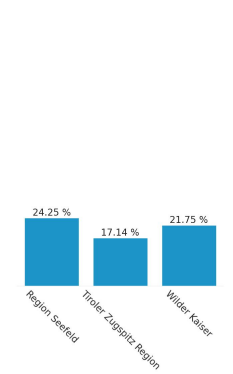
10.08.24	-5%	↓
13.08.24	-5%	↓
25.08.24	-5%	↓
12.10.24	-5%	↓
13.10.24	-5%	↓

und weitere auf den Folgeseiten

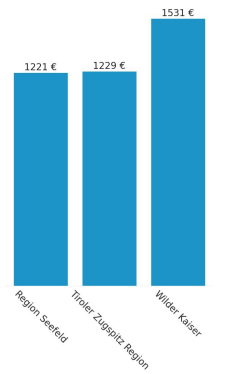
Unterschiede zwischen den Regionen Zeitraum Dezember



Ø Preisgefüge mein Beherbergungstyp in €

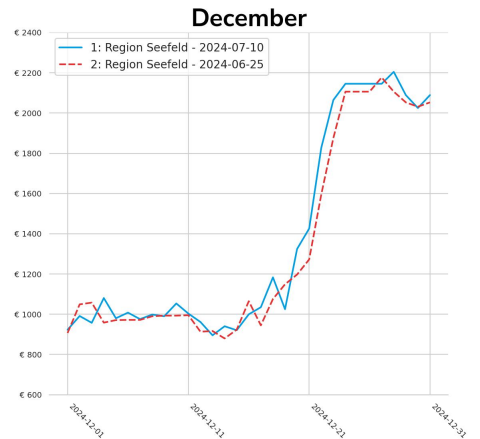


Ø Verfügbarkeit mein Beherbergungstyp in %



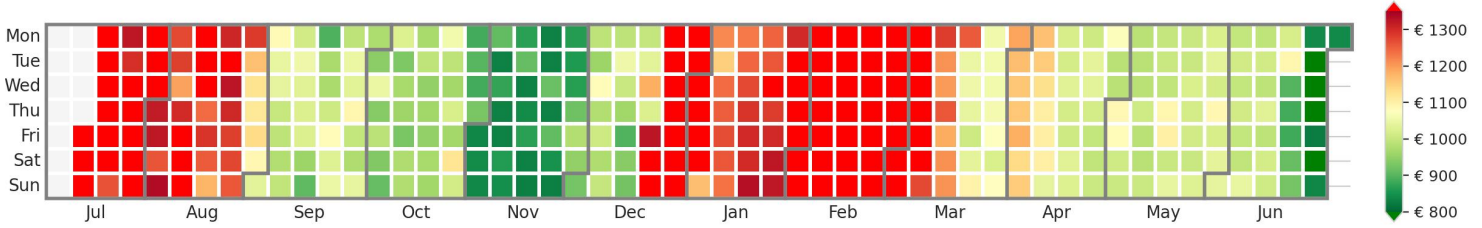
Ø Preisgefüge allgemein in €

Veränderungen Aufenthalt für 5 Nächte



Im Fokus steht der Dezember 2024, weil überwiegend Anstiege der Durchschnittsraten zu sehen sind. Die Anzahl an buchbaren Betrieben steigt in der Mitte des Monats bis zu den Feiertagen an, während sie am Anfang und ab den Feiertagen unverändert bleibt. Die Ratenentwicklung der kommenden drei Monate zeigt bis Mitte Oktober, mit Ausnahme weniger Tage, Anstiege der Durchschnittsraten. Die Anzahl online buchbarer Unterkünfte reduziert sich im gesamten Betrachtungszeitraum bis Mitte Oktober für die meisten Tage. Lediglich in der ersten Augushälfte ist ein längerer Zeitraum mit Anstiegen der online buchbaren Betriebe zu sehen. Nach Abgleich mit der eigenen Buchungssituation können die Potentiale genutzt werden.

Preisgefüge eigene Region



Detailbetrachtung Monate

Preis pro Aufenthalt

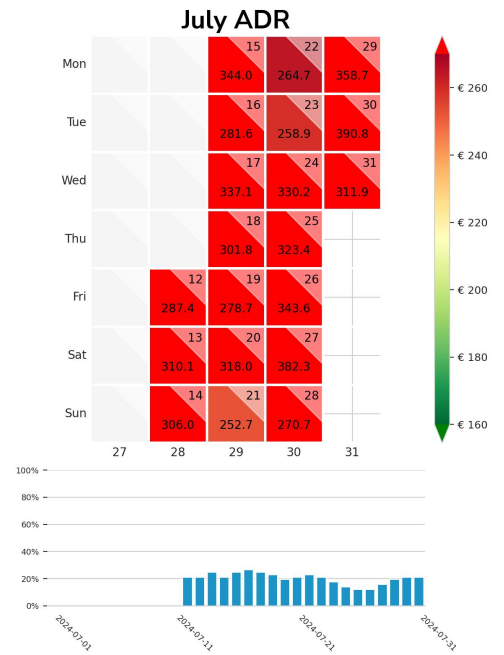


Handlungspotentiale

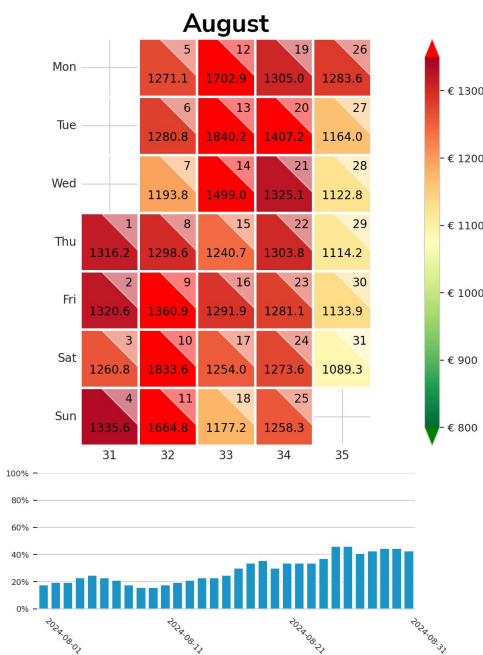


Keine

Preis pro Nacht



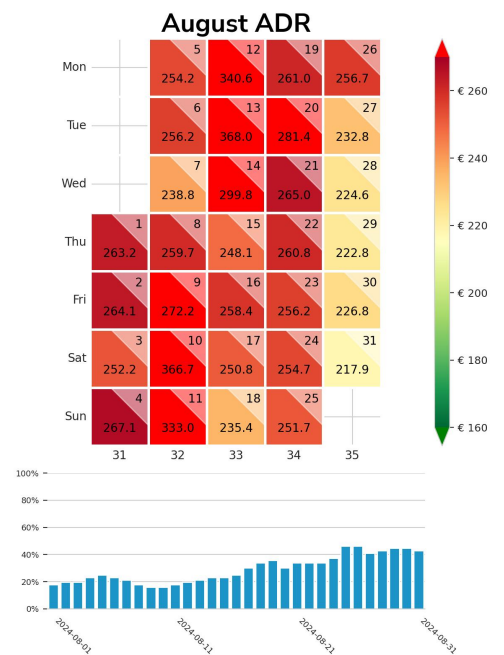
Preis pro Aufenthalt



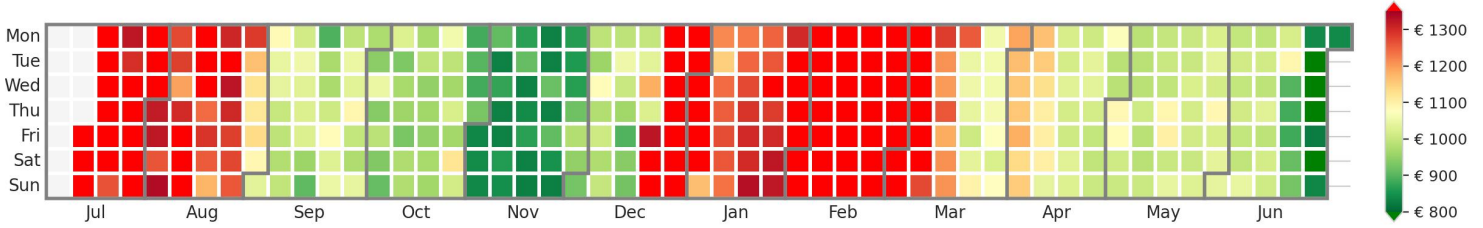
Handlungspotentiale



Preis pro Nacht



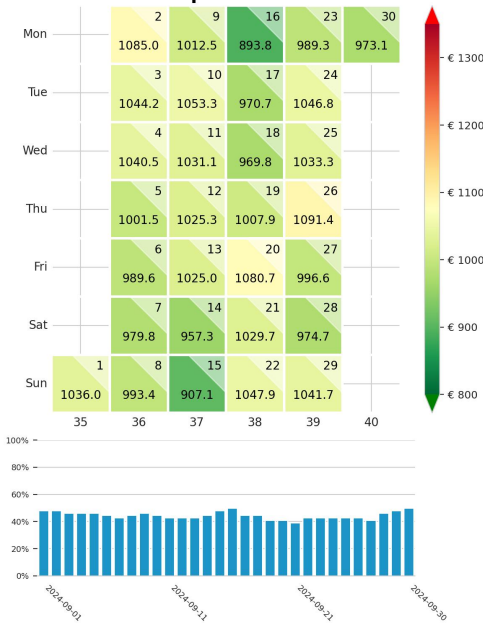
Preisgefüge eigene Region



Detailbetrachtung Monate

Preis pro Aufenthalt

September



Handlungspotentiale



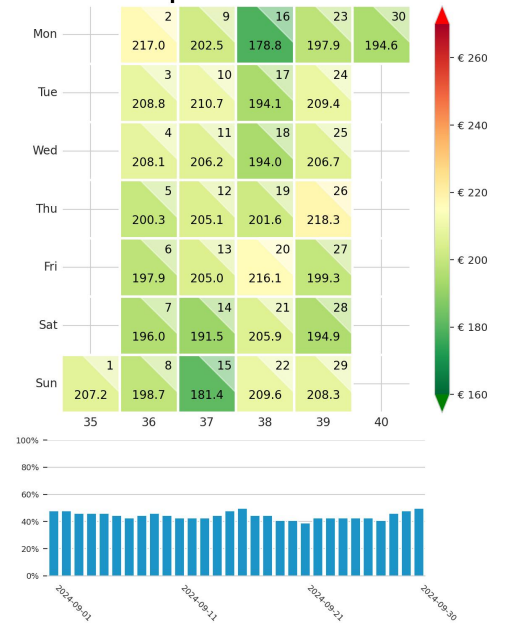
- 01.09.2024 Potential die Rate um 4% zu erhöhen.
- 05.09.2024 Potential die Rate um 3% zu erhöhen.
- 06.09.2024 Potential die Rate um 3% zu erhöhen.
- 17.09.2024 Potential die Rate um 3% zu erhöhen.
- 18.09.2024 Potential die Rate um 3% zu erhöhen.
- 25.09.2024 Potential die Rate um 4% zu erhöhen.
- 28.09.2024 Potential die Rate um 4% zu erhöhen.



Keine

Preis pro Nacht

September ADR



Preis pro Aufenthalt

October



Handlungspotentiale



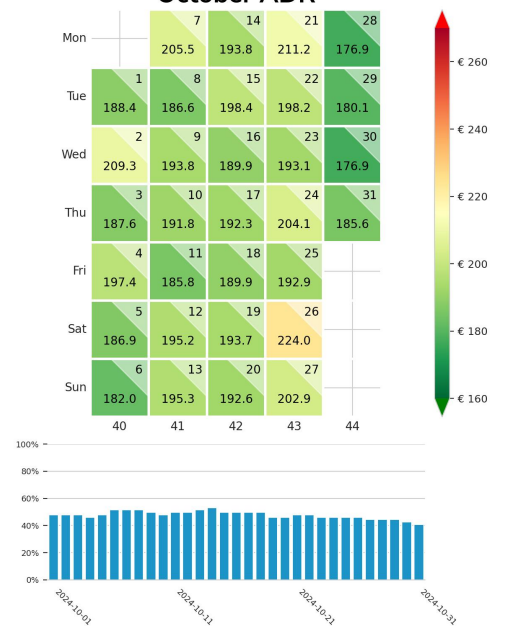
- 10.10.2024 Potential die Rate um 4% zu senken.
- 14.10.2024 Potential die Rate um 4% zu senken.



- 12.10.2024 Potential die Rate um 5% zu senken.
- 13.10.2024 Potential die Rate um 5% zu senken.
- 15.10.2024 Potential die Rate um 5% zu senken.

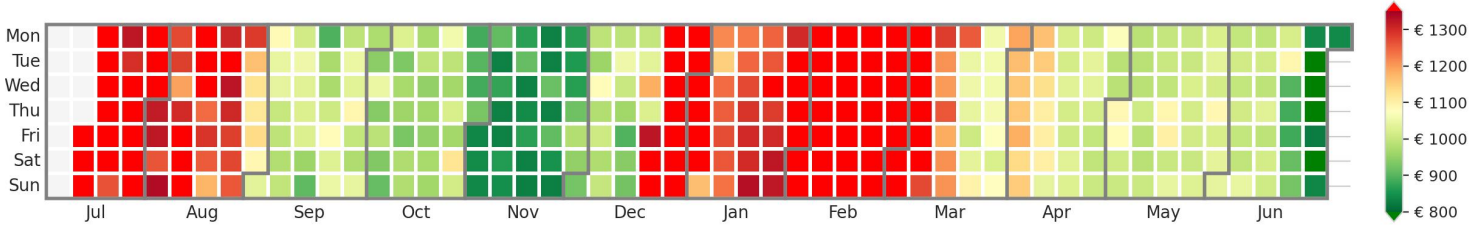
Preis pro Nacht

October ADR



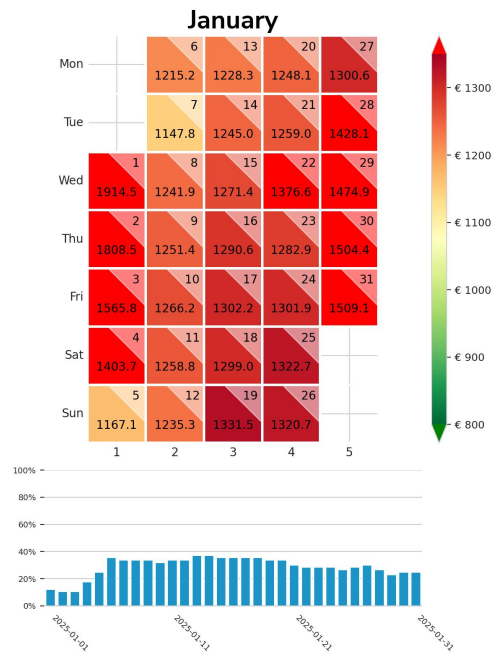
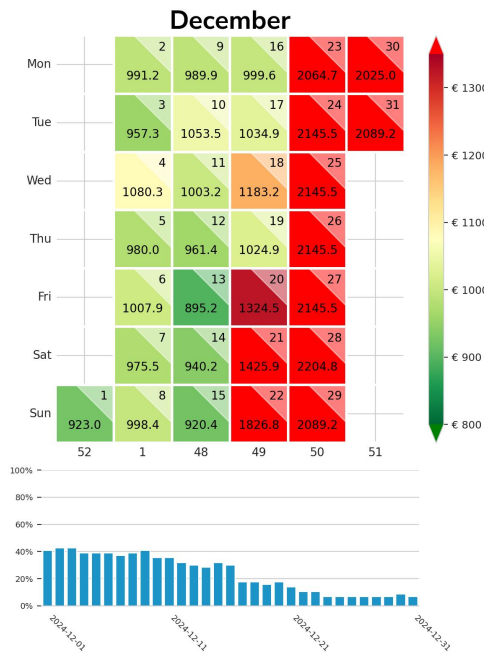
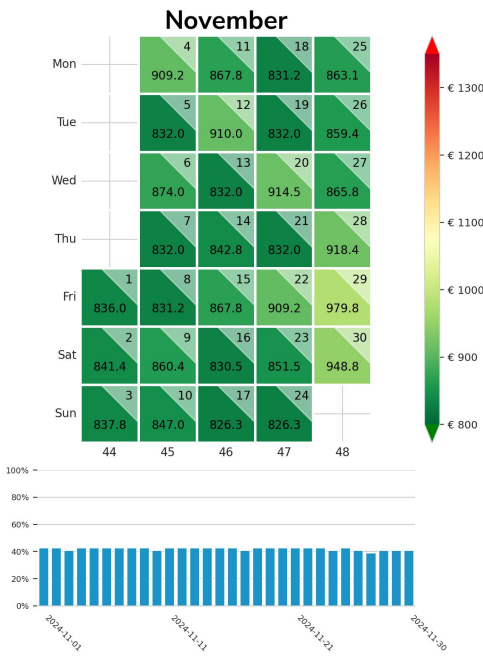
Die Detailbetrachtung endet am 15.10.2024

Preisgefüge eigene Region

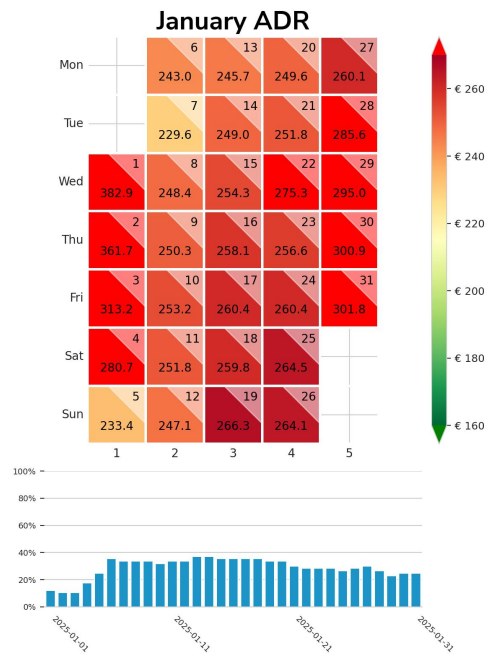
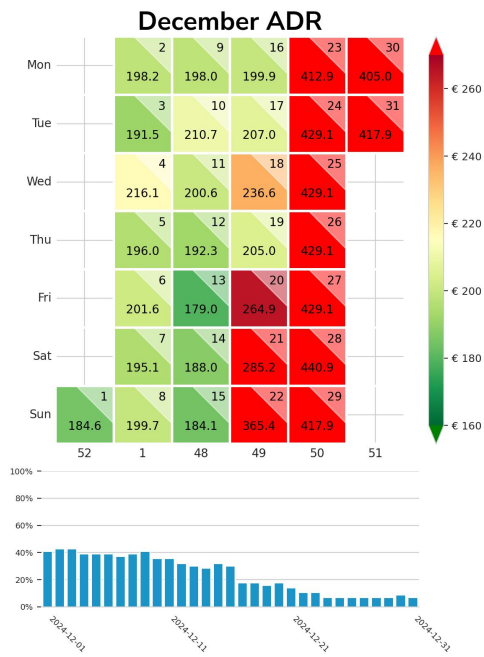
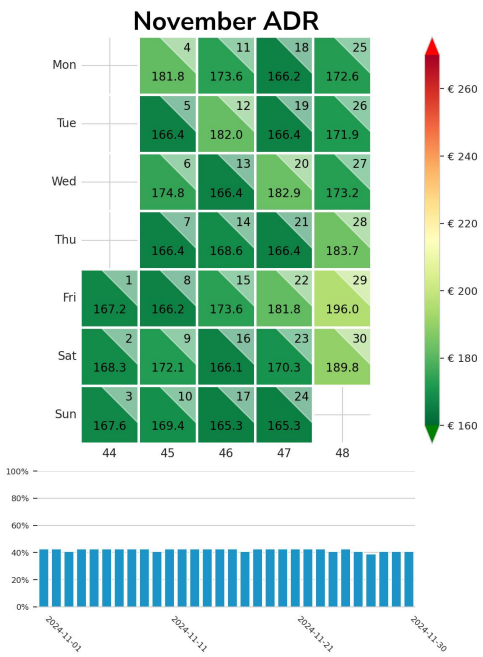


Detailbetrachtung Monate

Preis pro Aufenthalt

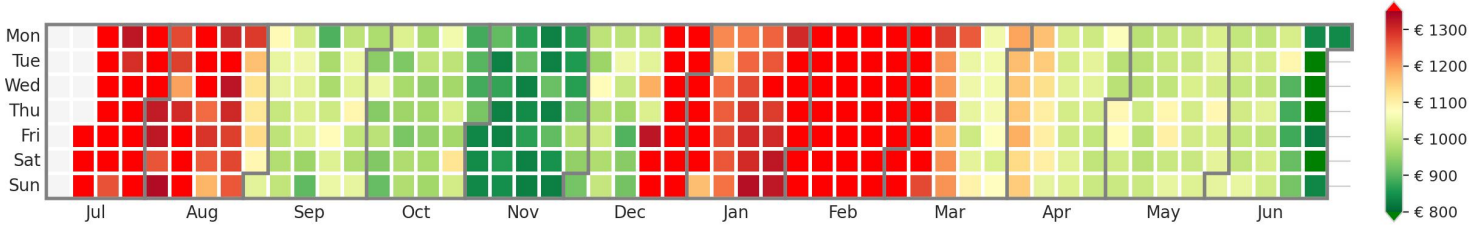


Preis pro Nacht



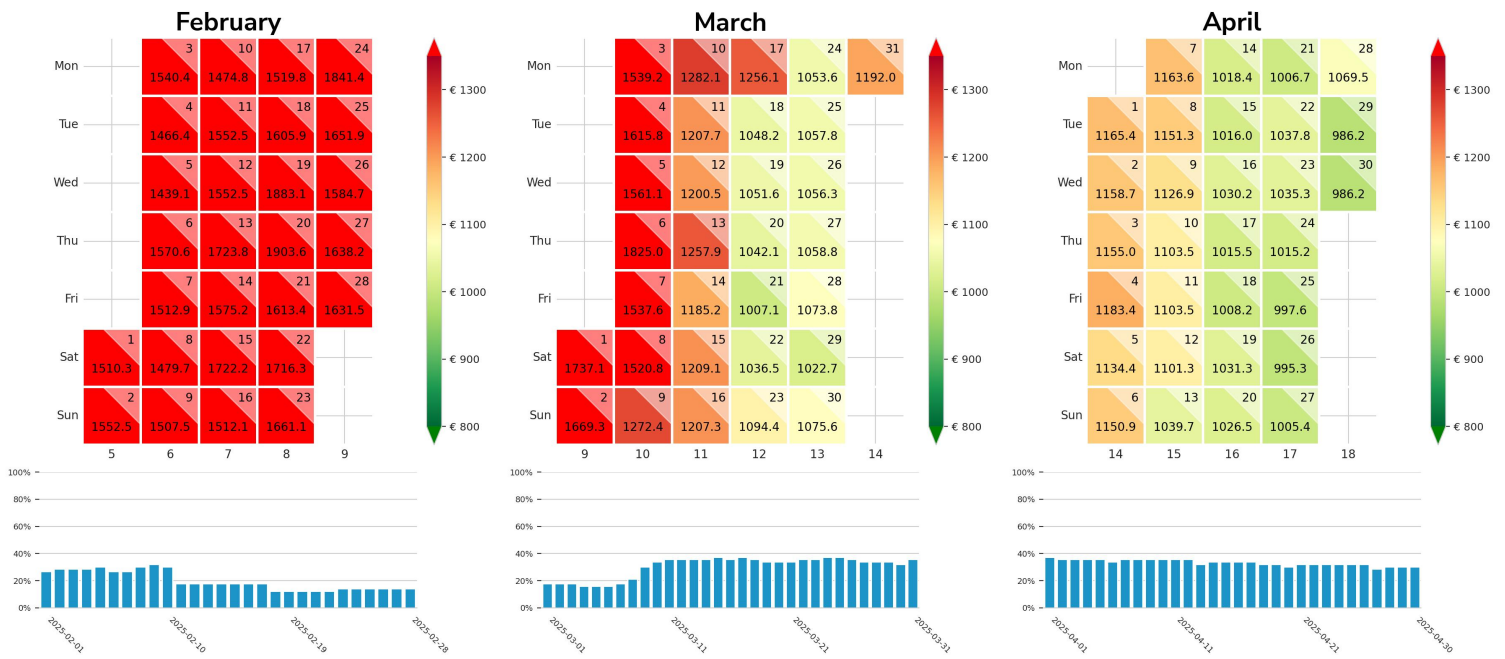


Preisgefüge eigene Region



Detailbetrachtung Monate

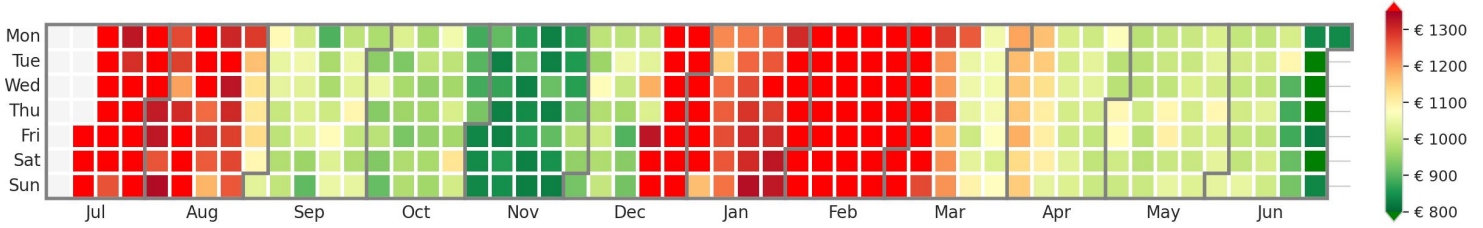
Preis pro Aufenthalt



Preis pro Nacht

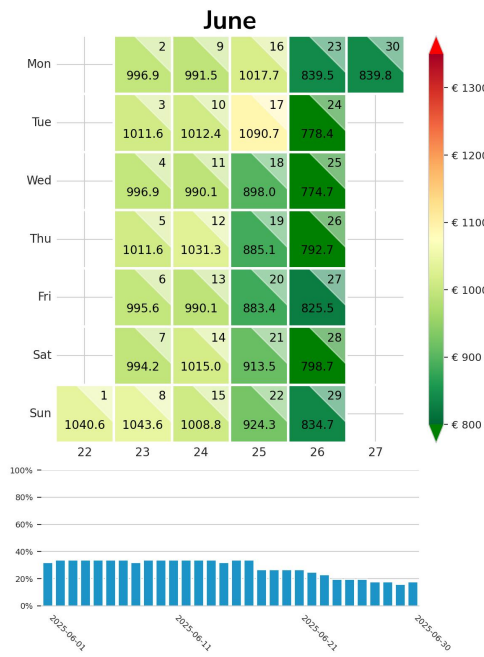
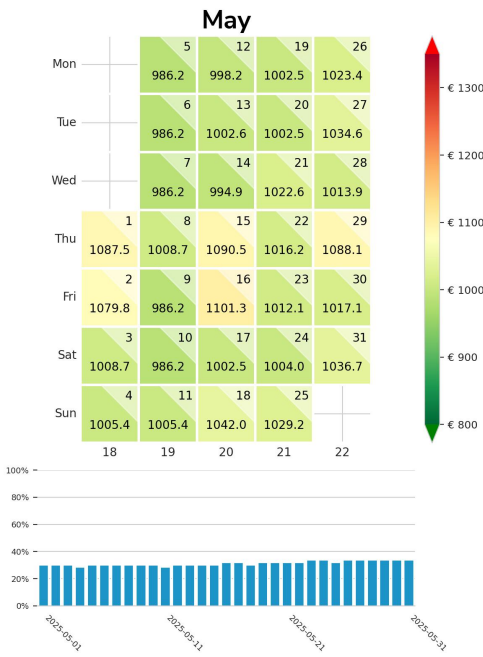


Preisgefüge eigene Region



Detailbetrachtung Monate

Preis pro Aufenthalt



Preis pro Nacht

