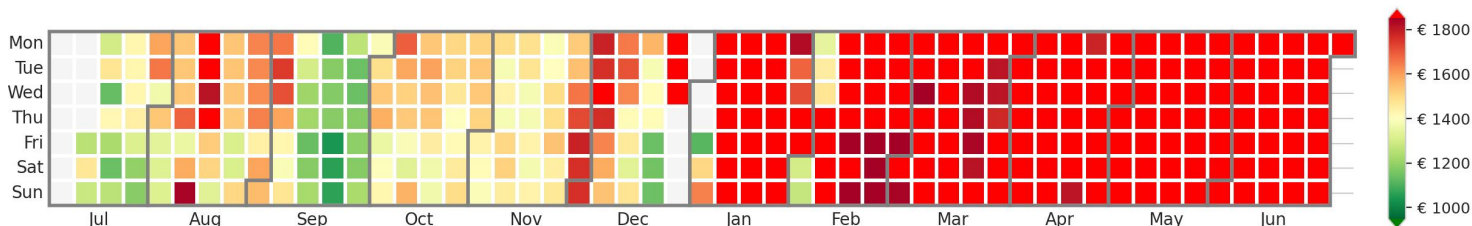

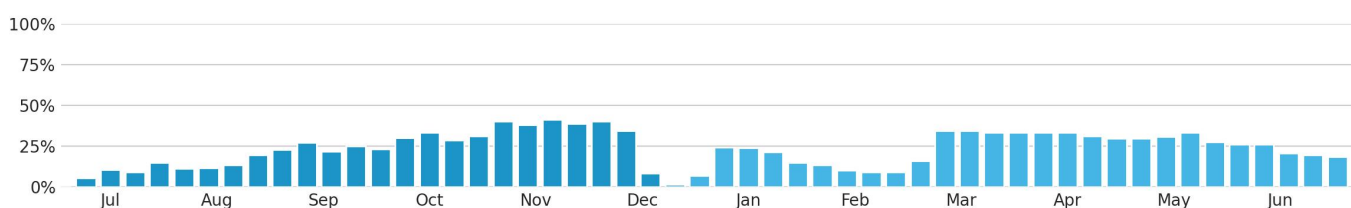


Preisgefüge eigene Region

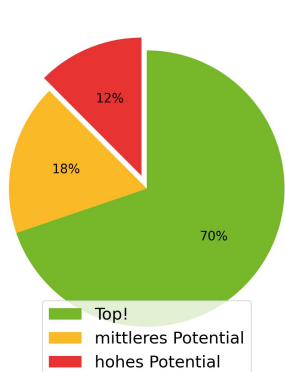


 Herzlich Willkommen zu Ihrem myrate RatenNewsletter! In der oberen Grafik stellen wir mittels farbiger Kacheln die durchschnittlichen Raten für die o.g. Anzahl der Nächte dar, inklusive der für Ihre Unterkunfts-kategorie üblichen Leistungen. Die Farbskala verläuft von dunklem Rot (höchste) bis zu dunklem Grün (niedrigste Raten). Im unteren Diagramm sehen Sie die Verfügbarkeitsanzeige.

Verfügbarkeit eigene Region nächste 12 Monate



Handlungspotentiale der nächsten 3 Monate (27 Betriebe in ihrer Gruppe)



Top!
Super, an 67 Anreisetagen seid ihr gut aufgestellt.

Es gibt sehr viele Tage, die preislich sowie von der Verfügbarkeit her top aufgestellt sind.



Mittleres Potential
17 Anreisetage haben Potential für Änderungen.

17.07.24	-4%	↓
22.07.24	-4%	↓
02.08.24	-3%	↓
12.08.24	-4%	↓
11.09.24	+4%	↑

und weitere auf den Folgeseiten

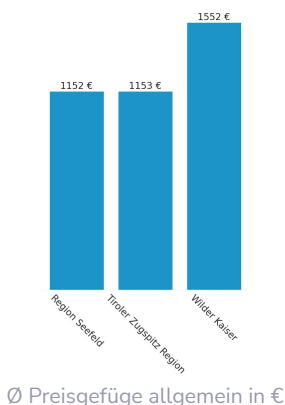
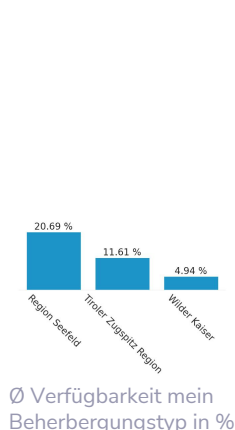
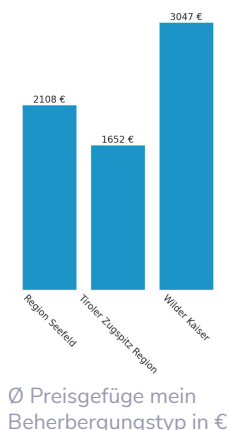


Hohes Potential
12 Anreisetage haben deutliches Potential für Änderungen.

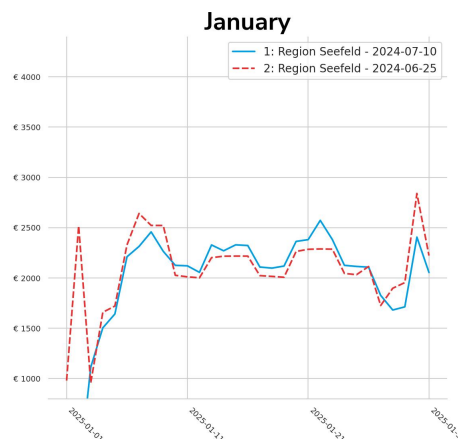
18.07.24	-5%	↓
19.07.24	-10%	↓
20.07.24	-5%	↓
16.09.24	+5%	↑
17.09.24	+5%	↑

und weitere auf den Folgeseiten

Unterschiede zwischen den Regionen Zeitraum January

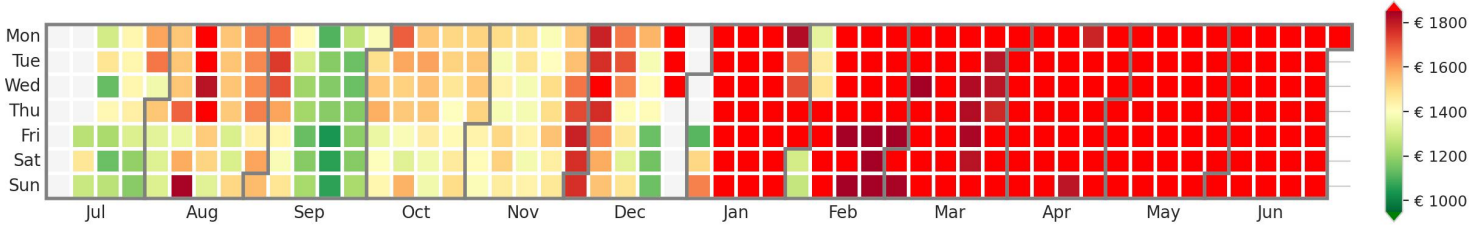


Veränderungen Aufenthalt für 5 Nächte



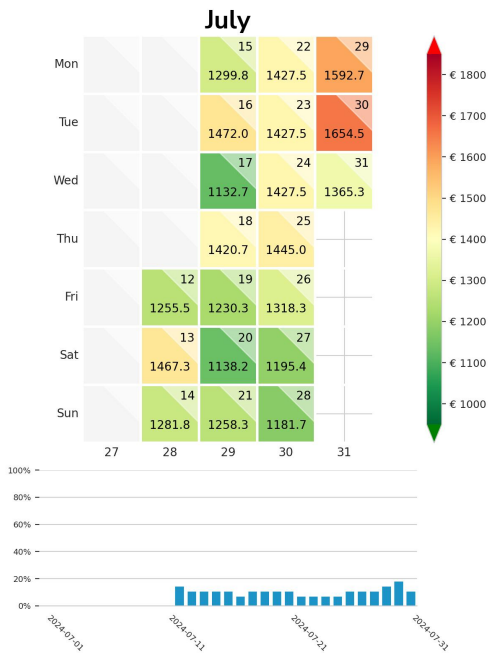
Im Fokus steht der Januar 2025, weil Anfang und Ende des Monats Reduzierungen der Raten zu sehen sind. In der Mitte des Monats sind Anstiege der Durchschnittsraten zu sehen. Die Anzahl an online buchbaren Unterkünften steigt am Anfang und am Ende des Monats für jeweils kurze Zeiträume an. In der Mitte des Monats bleibt die Verfügbarkeit im Vergleich zum letzten Newsletter unverändert. Die Ratenentwicklung zeigt für den restlichen Juli sowie die erste Oktoberhälfte überwiegend Anstiege der Raten. Für August und September sind meist Reduzierungen der Raten zu sehen. Die Anzahl online verfügbarer Unterkünfte steigt bis Ende August meist an, während für September und Oktober Reduzierungen zu sehen sind.

Preisgefüge eigene Region

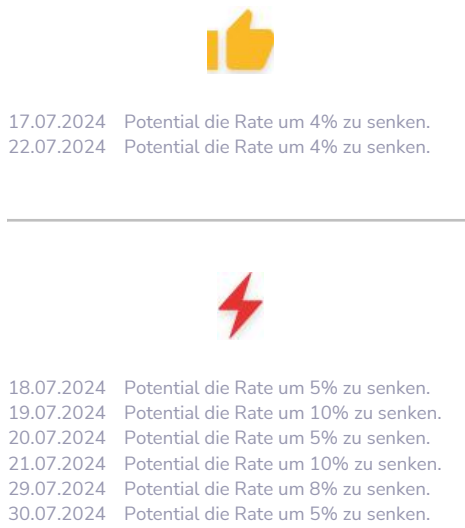


Detailbetrachtung Monate

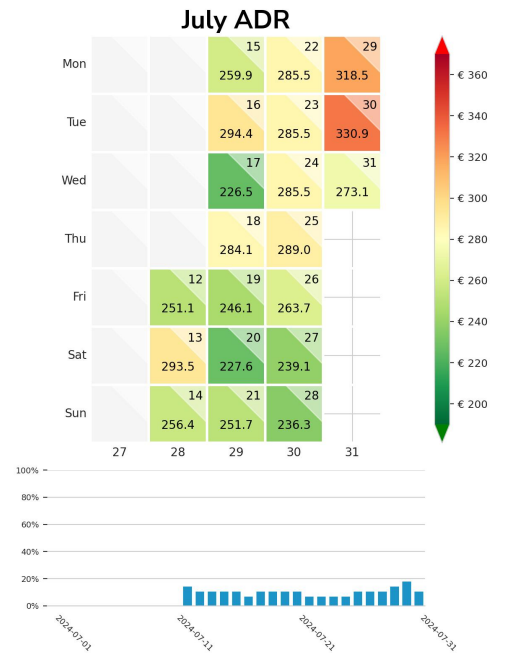
Preis pro Aufenthalt



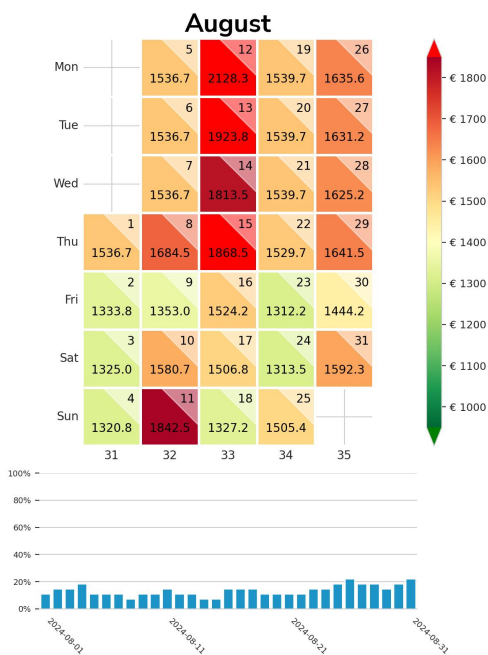
Handlungspotentiale



Preis pro Nacht



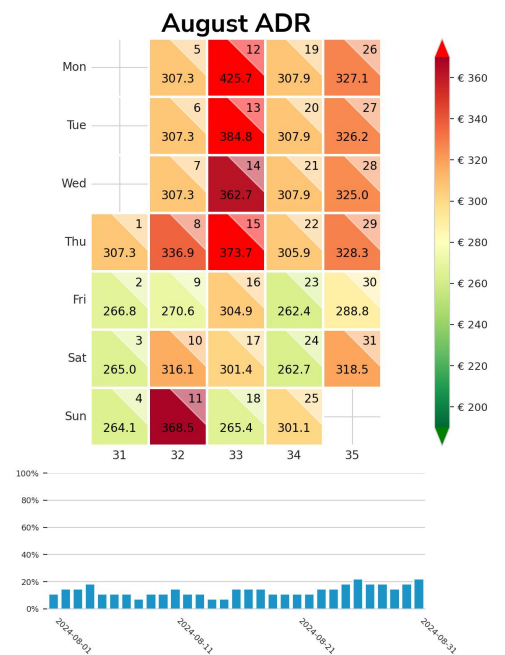
Preis pro Aufenthalt



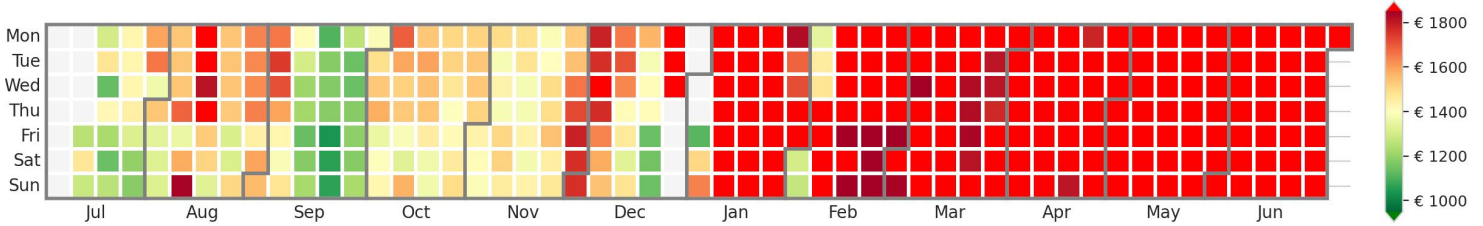
Handlungspotentiale



Preis pro Nacht



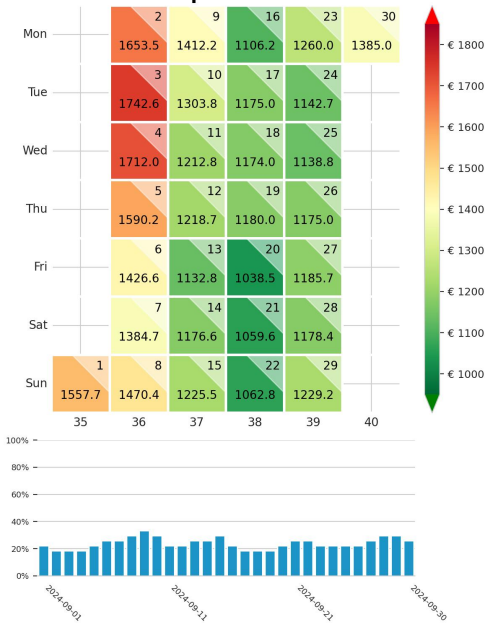
Preisgefüge eigene Region



Detailbetrachtung Monate

Preis pro Aufenthalt

September



Handlungspotentiale



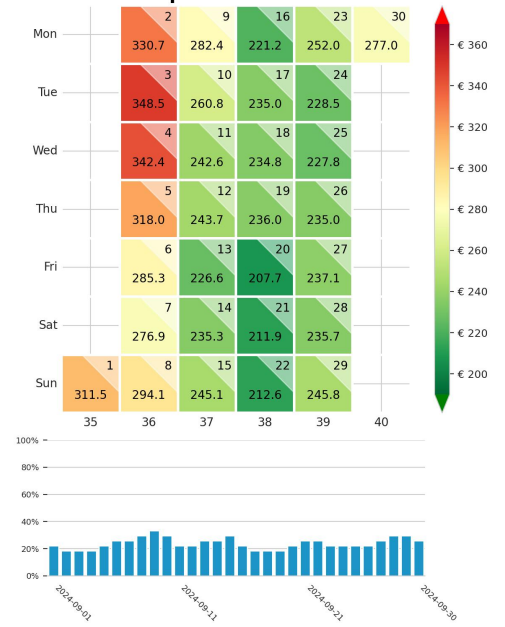
- 11.09.2024 Potential die Rate um 4% zu erhöhen.
- 12.09.2024 Potential die Rate um 4% zu erhöhen.
- 13.09.2024 Potential die Rate um 4% zu erhöhen.
- 14.09.2024 Potential die Rate um 3% zu erhöhen.
- 15.09.2024 Potential die Rate um 4% zu erhöhen.
- 24.09.2024 Potential die Rate um 4% zu erhöhen.
- 26.09.2024 Potential die Rate um 4% zu erhöhen.



- 16.09.2024 Potential die Rate um 5% zu erhöhen.
- 17.09.2024 Potential die Rate um 5% zu erhöhen.
- 18.09.2024 Potential die Rate um 5% zu erhöhen.
- 19.09.2024 Potential die Rate um 5% zu erhöhen.
- 20.09.2024 Potential die Rate um 8% zu erhöhen.
- 25.09.2024 Potential die Rate um 5% zu erhöhen.

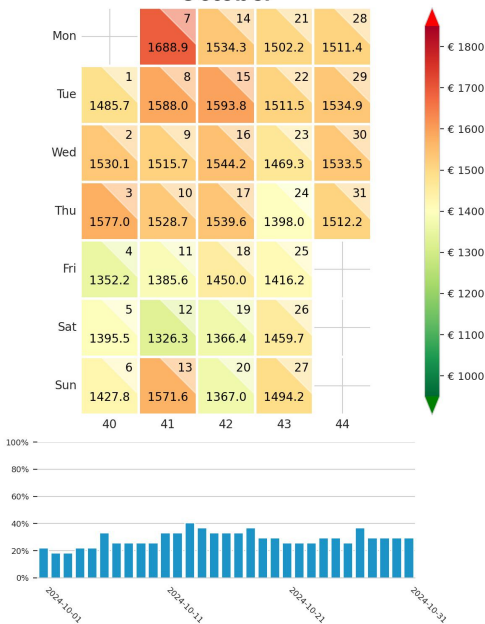
Preis pro Nacht

September ADR



Preis pro Aufenthalt

October



Handlungspotentiale



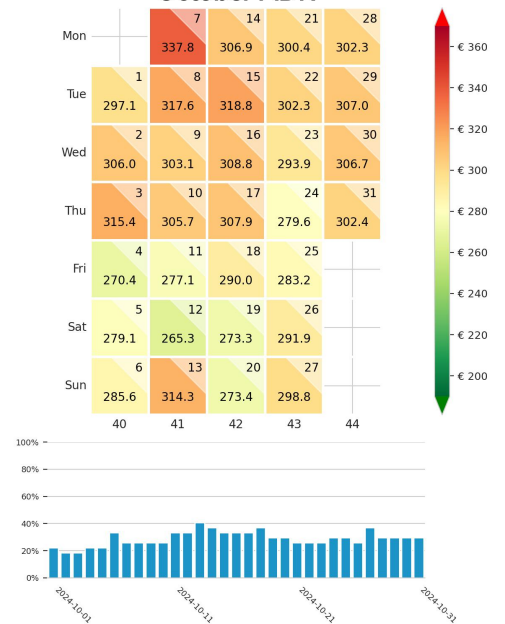
- 04.10.2024 Potential die Rate um 3% zu erhöhen.
- 12.10.2024 Potential die Rate um 3% zu erhöhen.



Keine

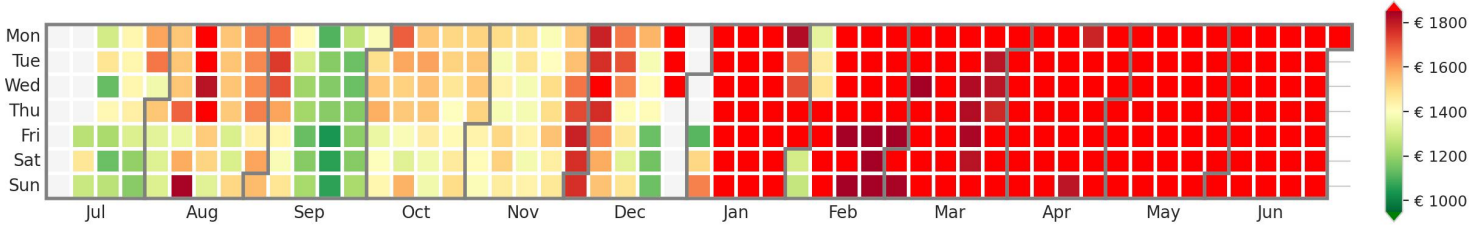
Preis pro Nacht

October ADR



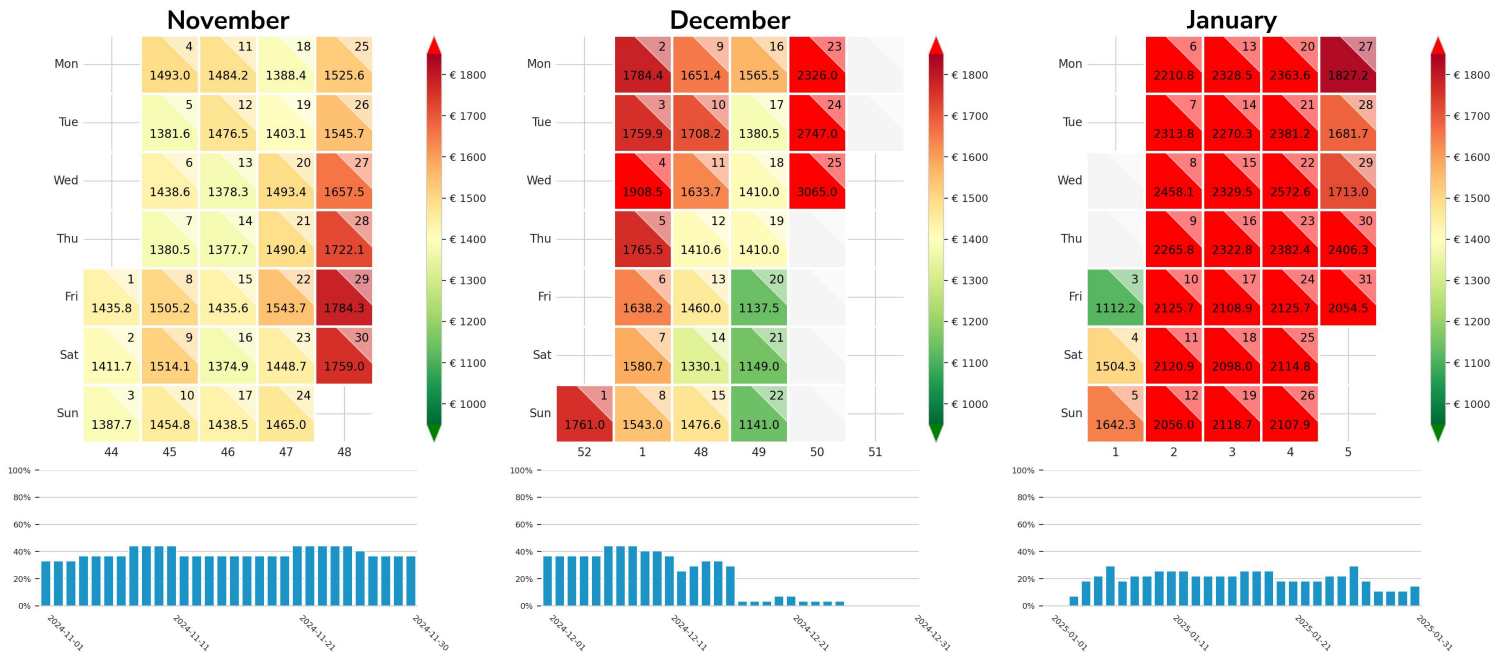
Die Detailbetrachtung endet am 15.10.2024

Preisgefüge eigene Region

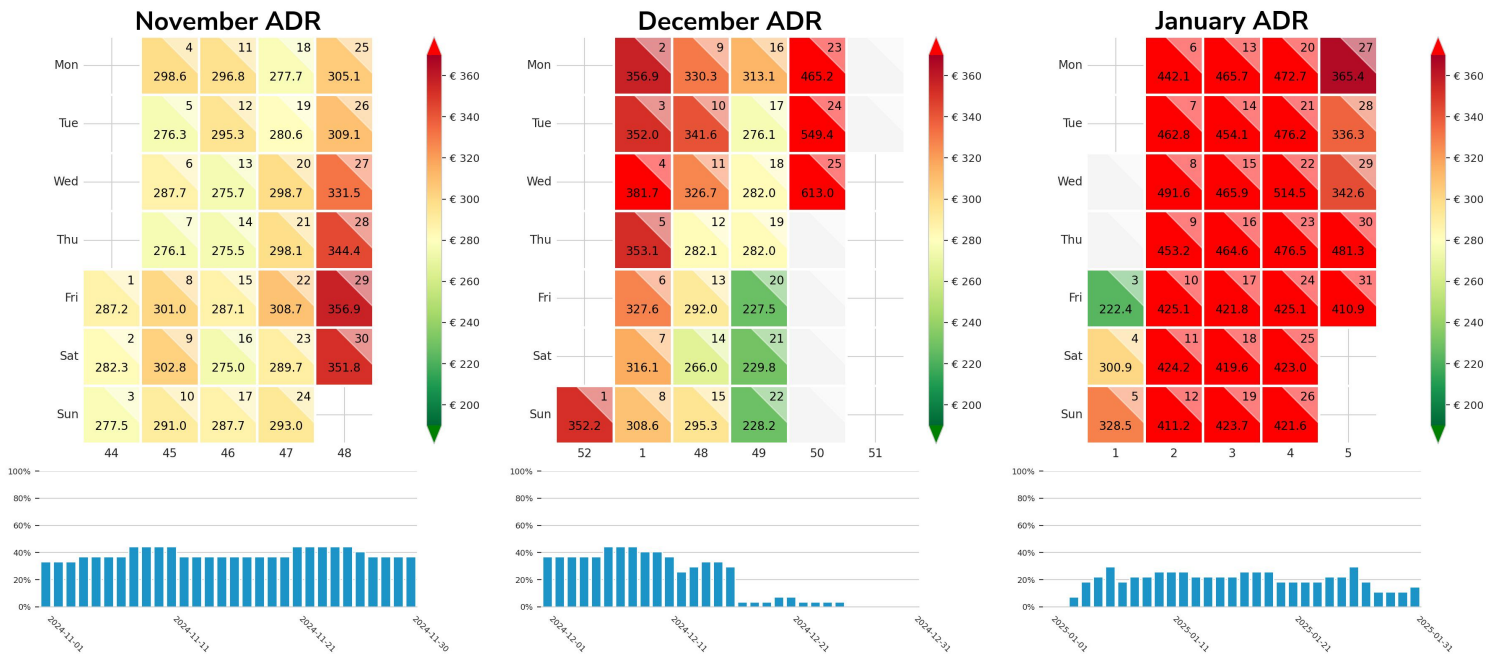


Detailbetrachtung Monate

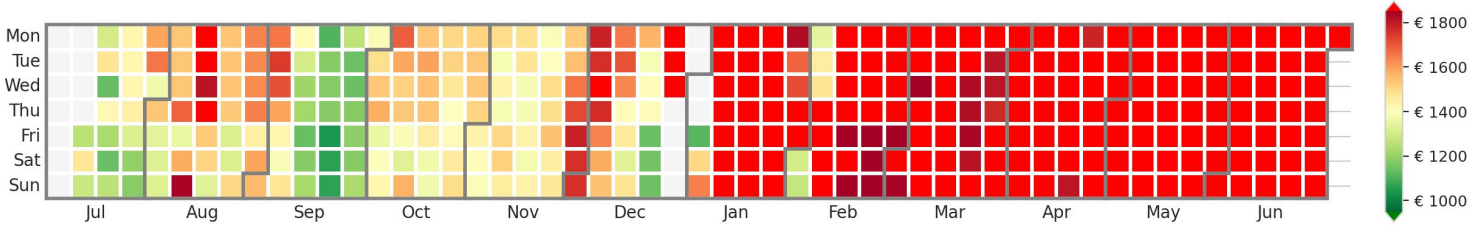
Preis pro Aufenthalt



Preis pro Nacht

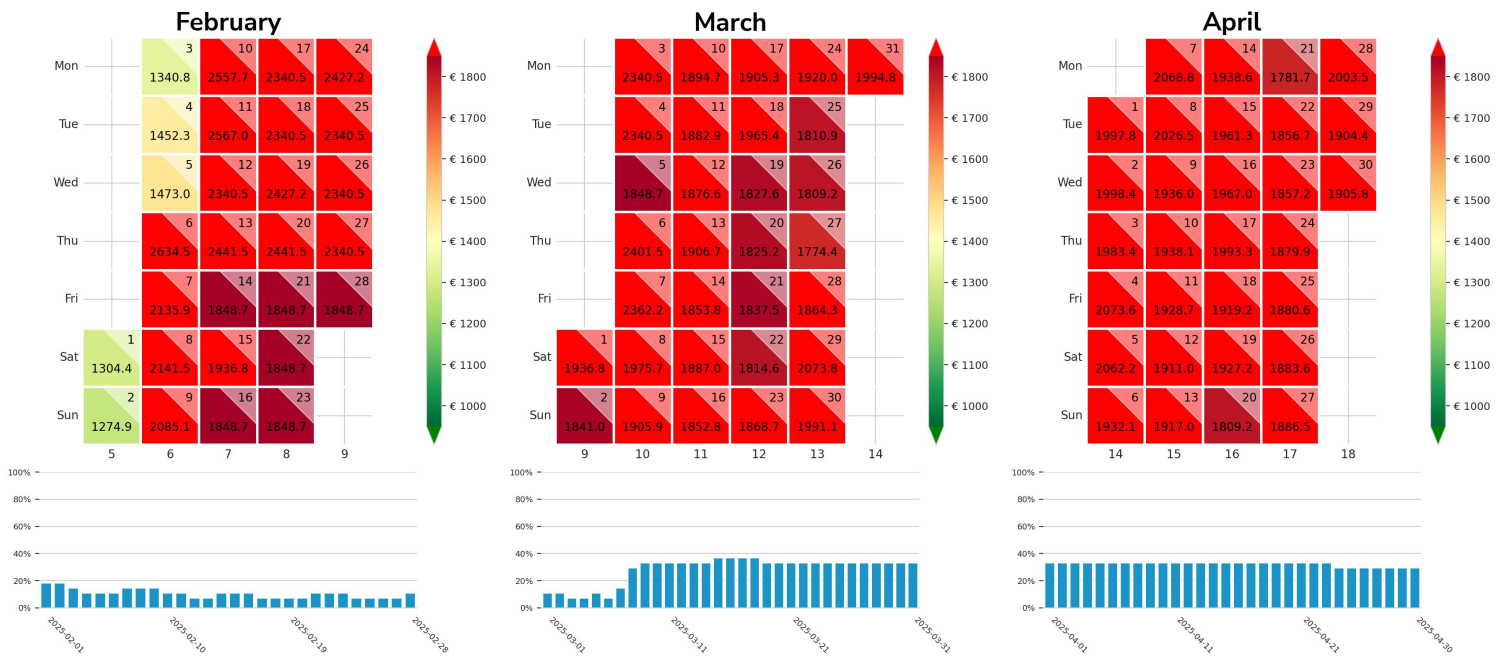


Preisgefüge eigene Region

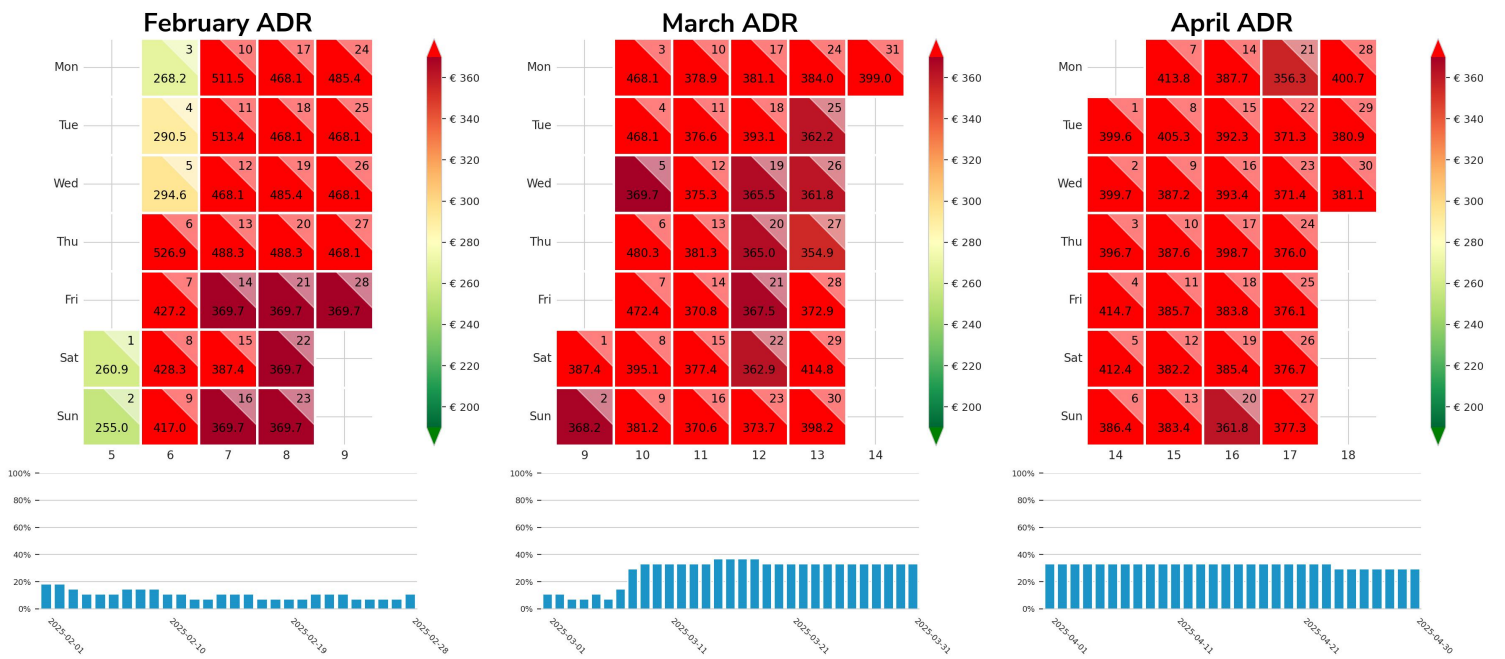


Detailbetrachtung Monate

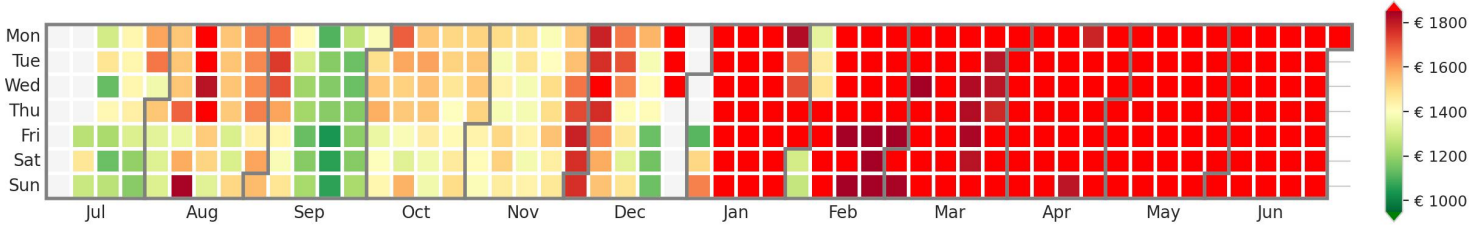
Preis pro Aufenthalt



Preis pro Nacht

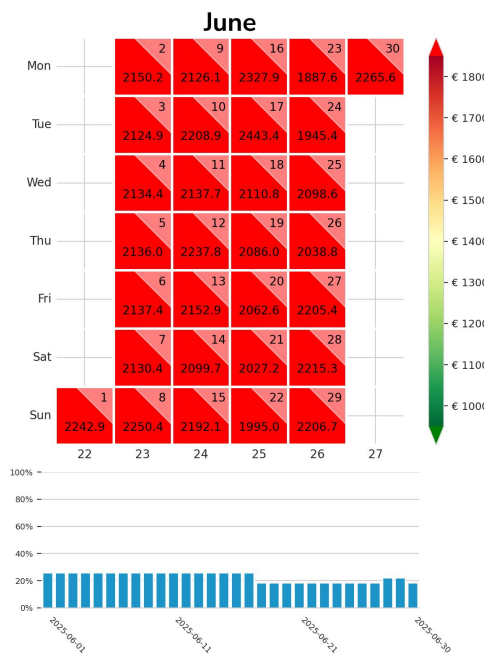
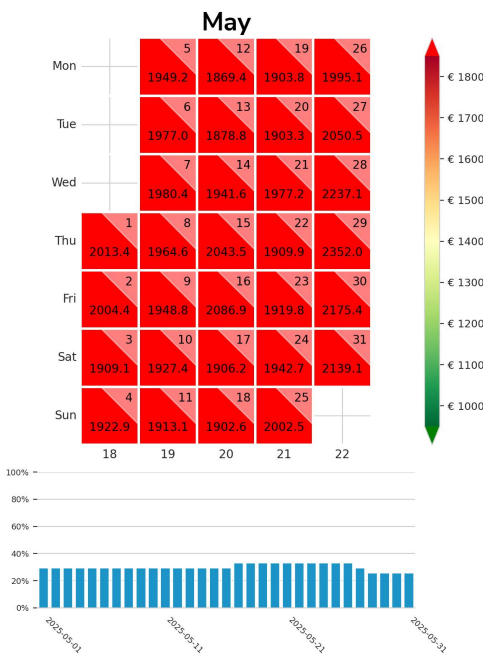


Preisgefüge eigene Region



Detailbetrachtung Monate

Preis pro Aufenthalt



Preis pro Nacht

