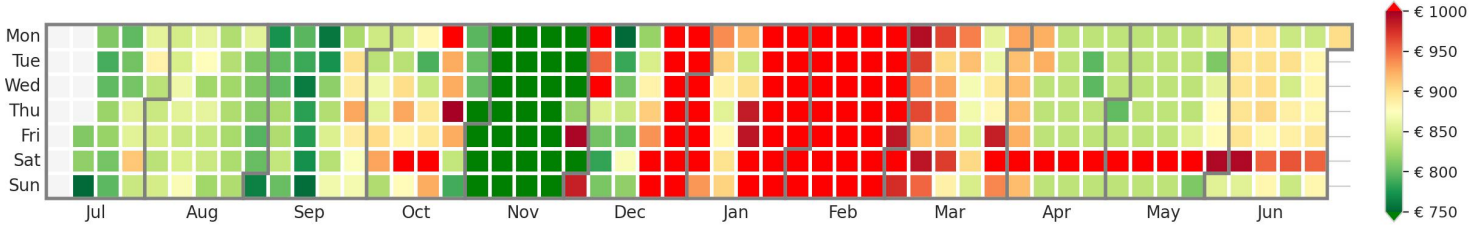
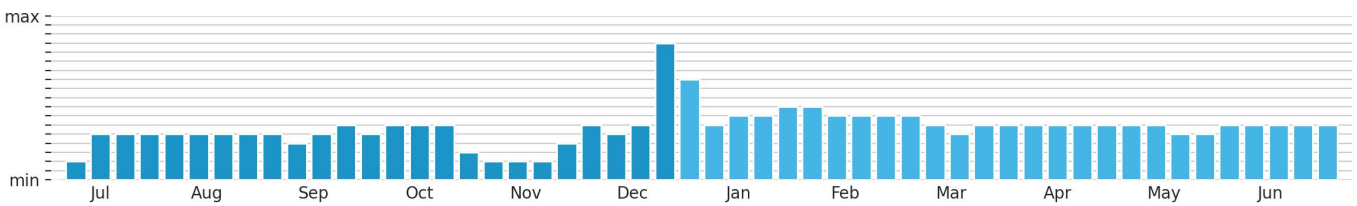


Preisgefüge eigene Region

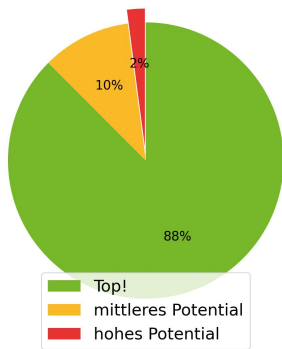


Herzlich Willkommen zu Ihrem myrate RatenNewsletter! In der oberen Grafik stellen wir mittels farbiger Kacheln die durchschnittlichen Raten für die o.g. Anzahl der Nächte dar, inklusive der für Ihre Unterkunfts-kategorie üblichen Leistungen. Die Farbskala verläuft von dunklem Rot (höchste) bis zu dunklem Grün (niedrigste Raten). Im unteren Diagramm sehen Sie die Nachfrage, die auf Basis von Veränderungen der Raten, der Buchbarkeit und der Ratenhöhe innerhalb der letzten zwei Wochen ermittelt wurde.

Nachfrage eigene Region nächste 12 Monate



Handlungspotentiale der nächsten 3 Monate (22 Betriebe in ihrer Gruppe)



Top!

Super, an 84 Anreisetagen seid ihr gut aufgestellt.

Es gibt sehr viele Tage, die preislich sowie von der Verfügbarkeit her top aufgestellt sind.



Mittleres Potential

10 Anreisetage haben Potential für Änderungen.

04.08.24	+3%	↑
08.08.24	+3%	↑
09.08.24	+3%	↑
17.09.24	+4%	↑
18.09.24	+4%	↑

und weitere auf den Folgeseiten

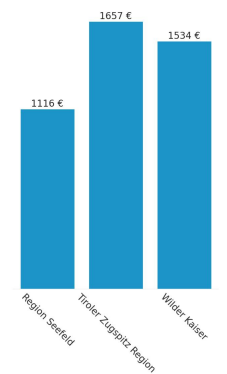


Hohes Potential

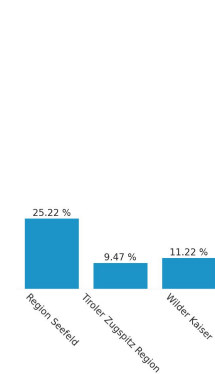
2 Anreisetage haben deutliches Potential für Änderungen.

27.07.24	-5%	↓
03.08.24	+5%	↑

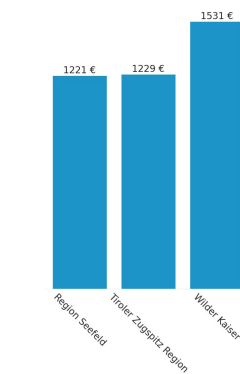
Unterschiede zwischen den Regionen Zeitraum December



Ø Preisgefüge mein Beherbergungstyp in €

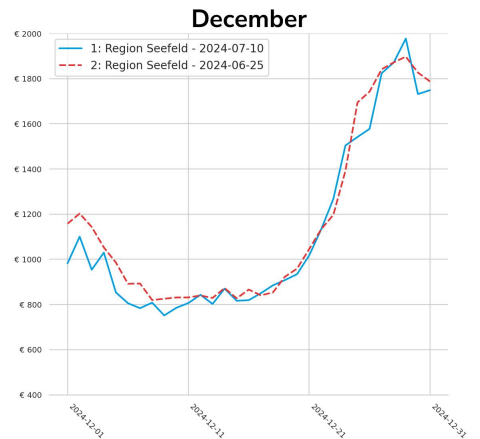


Ø Verfügbarkeit mein Beherbergungstyp in %



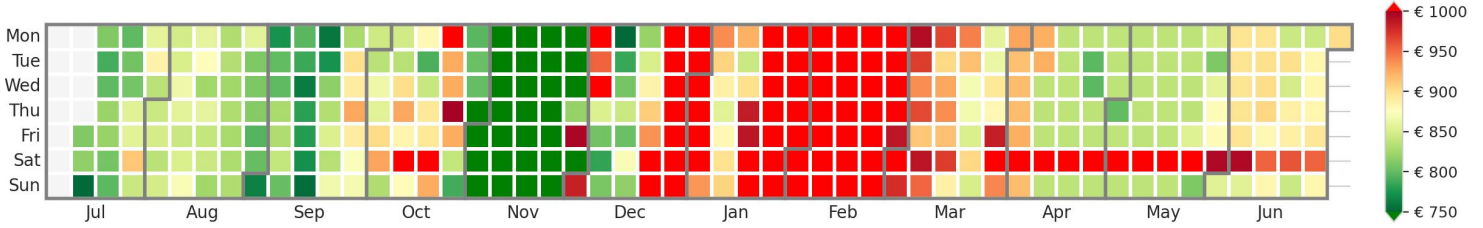
Ø Preisgefüge allgemein in €

Veränderungen Aufenthalt für 5 Nächte



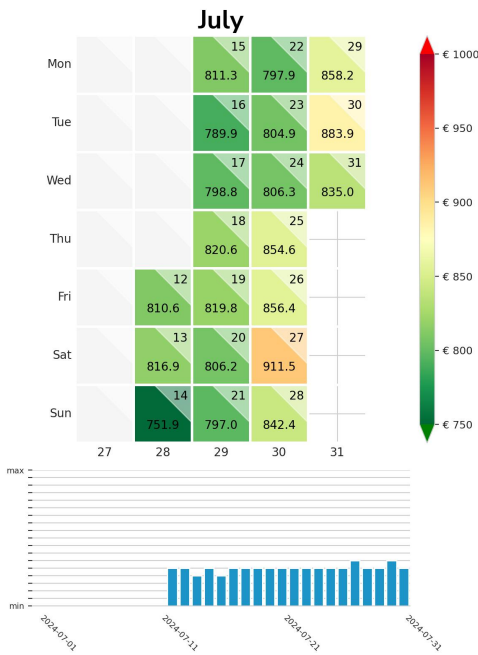
Im Fokus steht der Dezember 2024. Für Dezember sind für die meisten Tage Reduzierungen der Durchschnittsraten zu sehen. Überwiegend in der zweiten Monatshälfte sind nur sporadisch Tage mit Steigerungen der Durchschnittsraten zu sehen. Die Anzahl online buchbarer Unterkünfte steigt in der ersten Monatshälfte an. Die Ratenentwicklung der kommenden drei Monate zeigt einen Trend zur Reduzierung der Durchschnittsraten. Dieser wird lediglich von einzelnen Tagen mit Reduzierungen unterbrochen. Bei der Verfügbarkeit ist kein eindeutiger Trend, sondern ein wechselndes Bild aus Reduzierungen, Steigerungen und gleichbleibender Verfügbarkeit zu sehen.

Preisgefüge eigene Region



Detailbetrachtung Monate

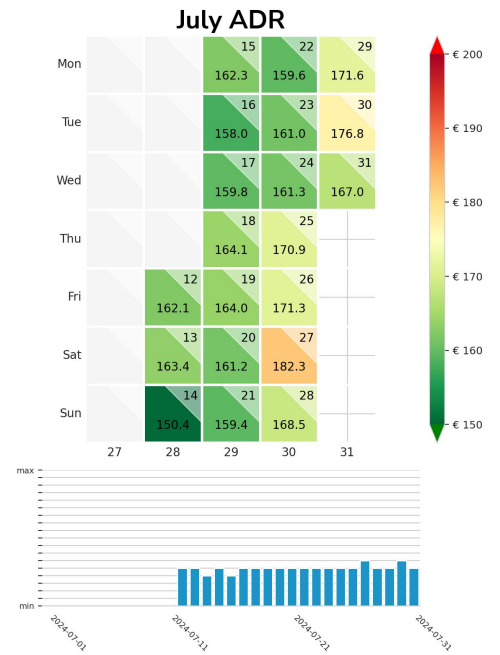
Preis pro Aufenthalt



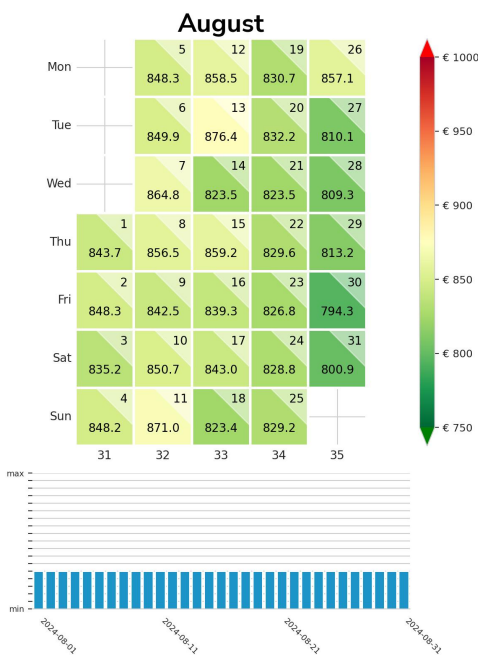
Handlungspotentiale



Preis pro Nacht



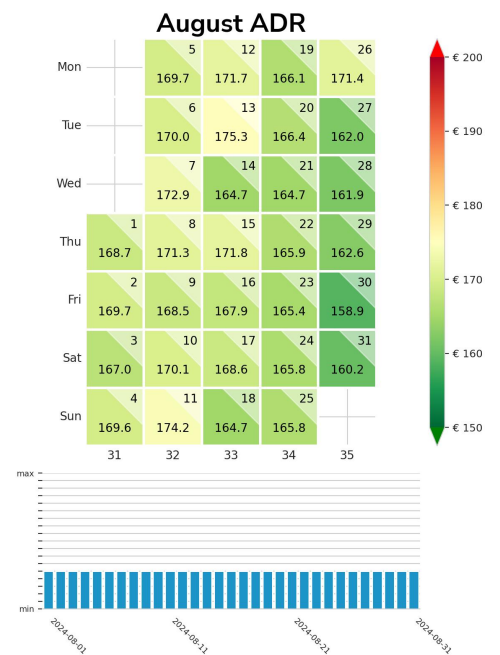
Preis pro Aufenthalt



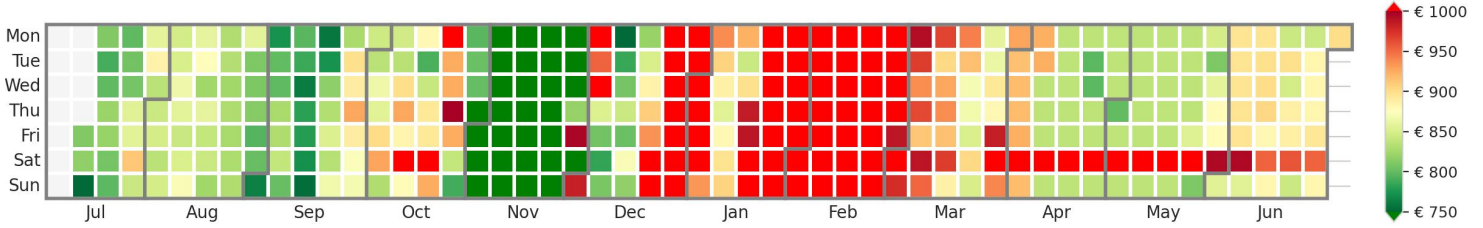
Handlungspotentiale



Preis pro Nacht



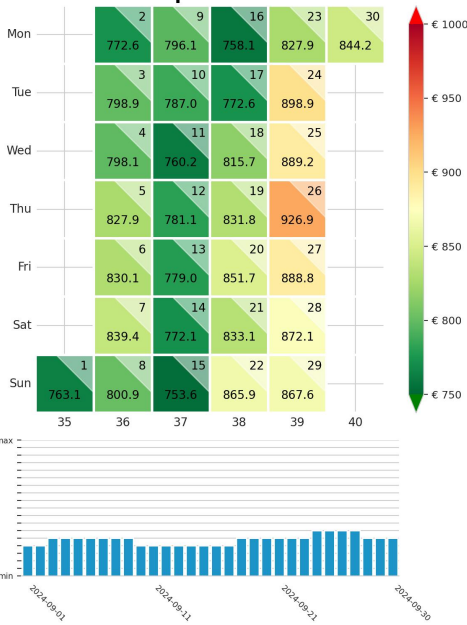
Preisgefüge eigene Region



Detailbetrachtung Monate

Preis pro Aufenthalt

September



Handlungspotentiale



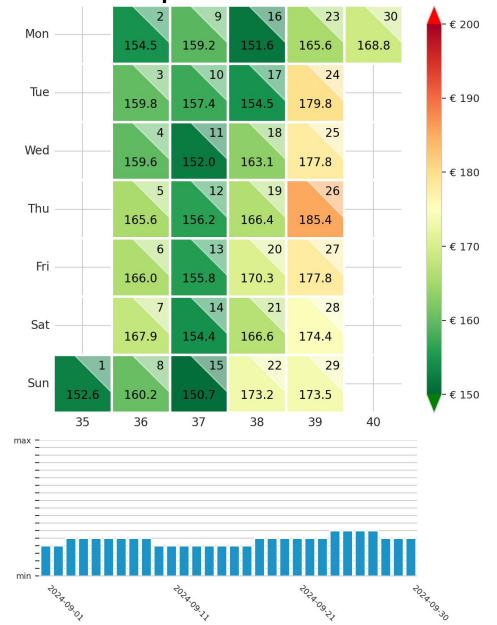
- 17.09.2024 Potential die Rate um 4% zu erhöhen.
- 18.09.2024 Potential die Rate um 4% zu erhöhen.
- 29.09.2024 Potential die Rate um 4% zu senken.
- 30.09.2024 Potential die Rate um 3% zu senken.



Keine

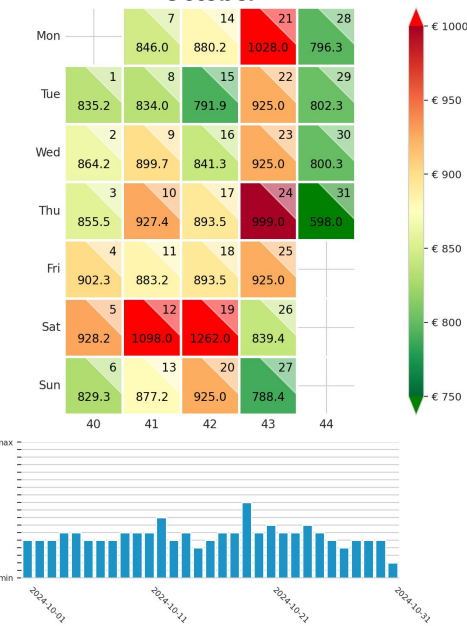
Preis pro Nacht

September ADR



Preis pro Aufenthalt

October



Handlungspotentiale



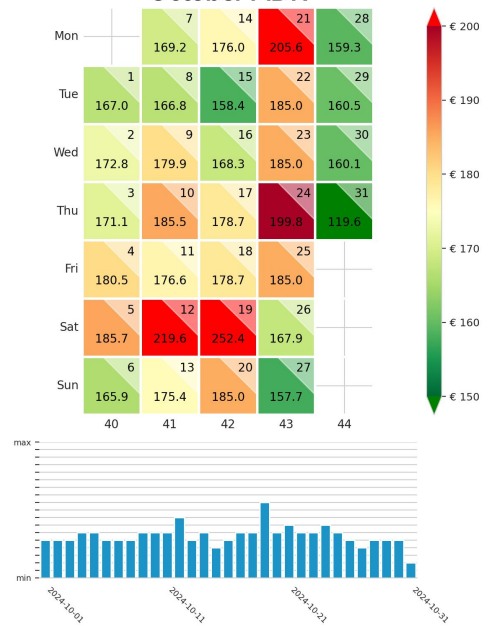
Keine



Keine

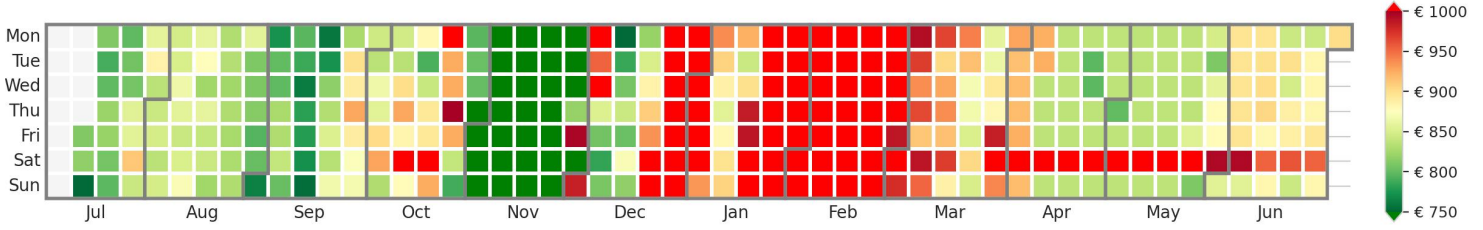
Preis pro Nacht

October ADR



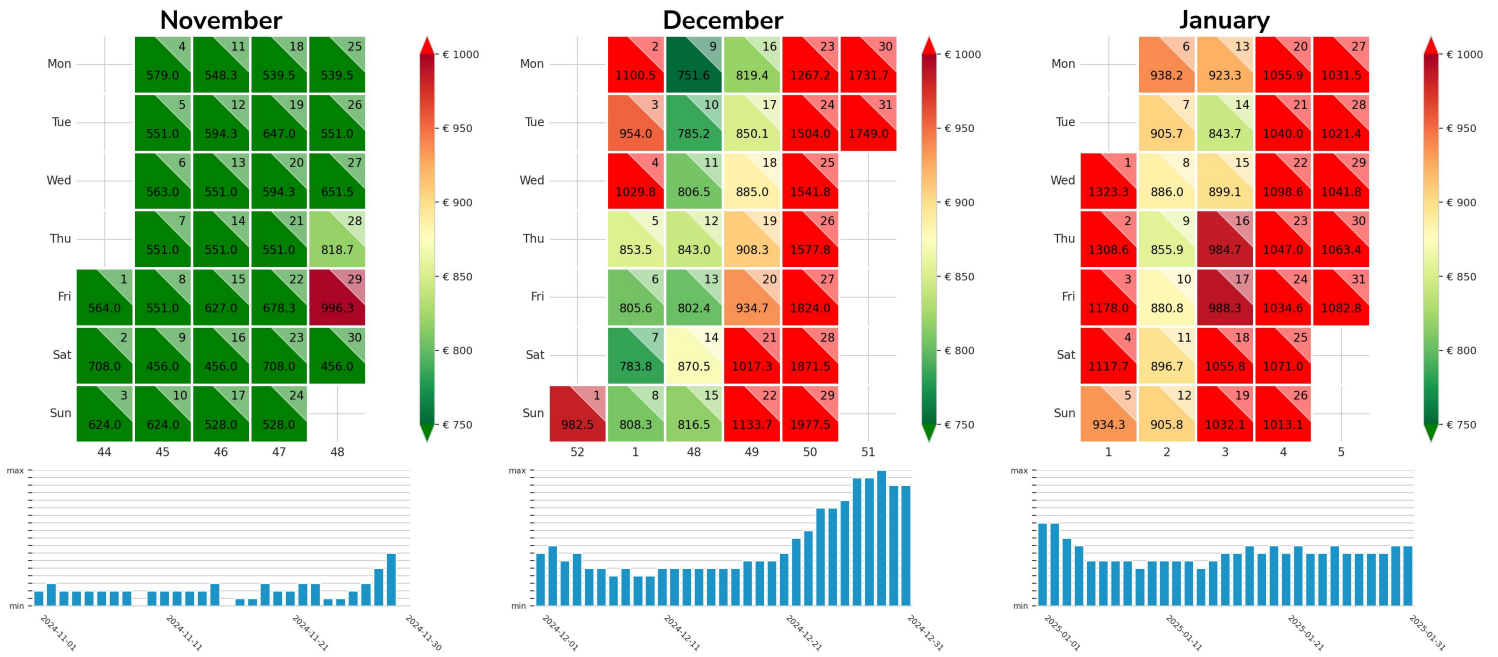
Die Detailbetrachtung endet am 15.10.2024

Preisgefüge eigene Region

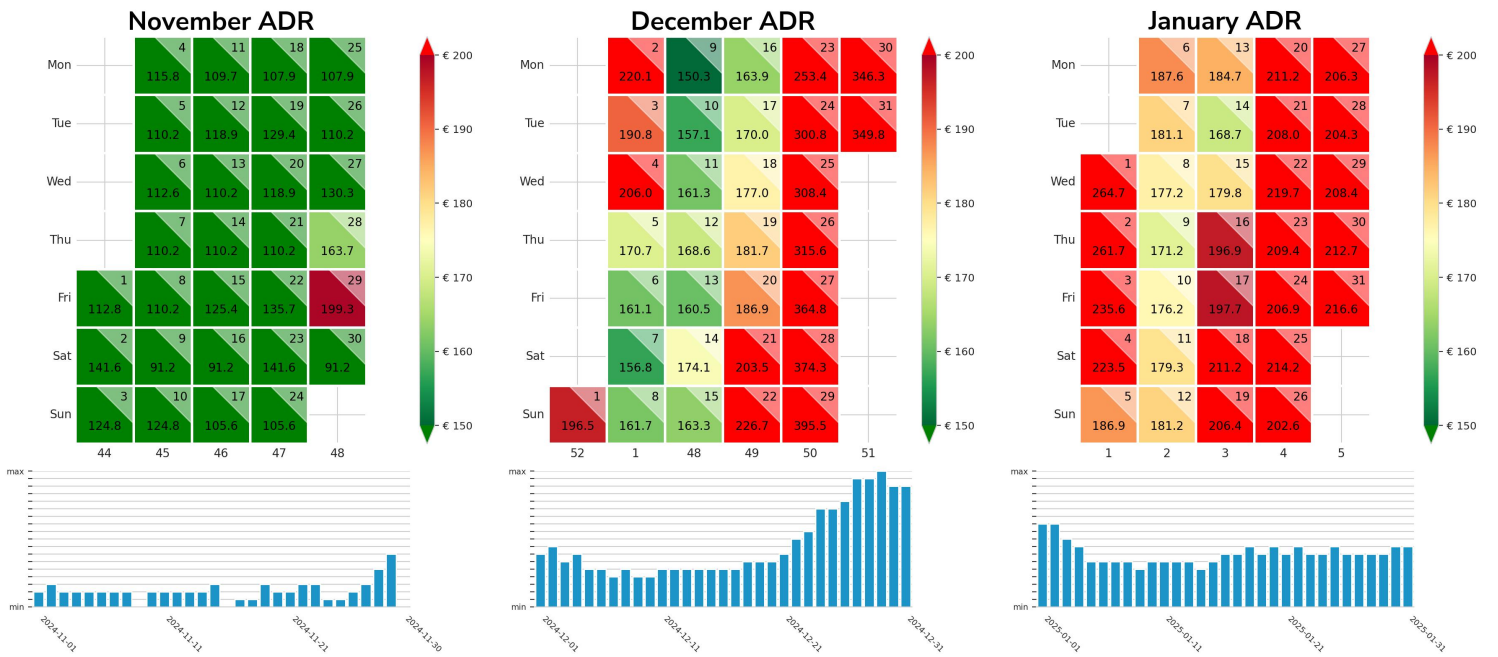


Detailbetrachtung Monate

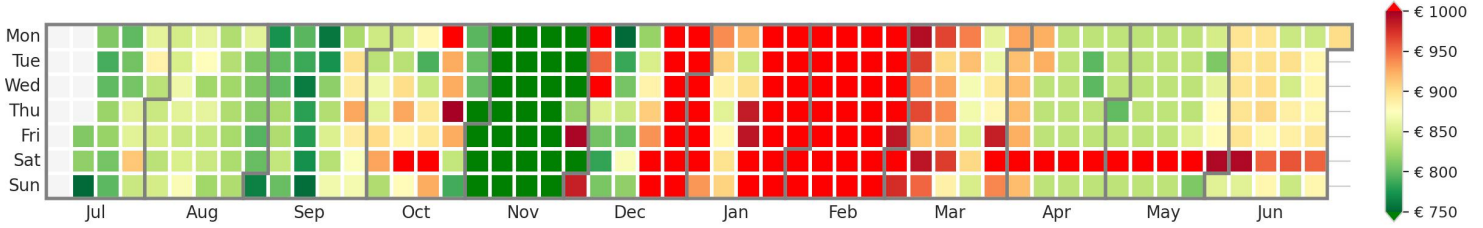
Preis pro Aufenthalt



Preis pro Nacht

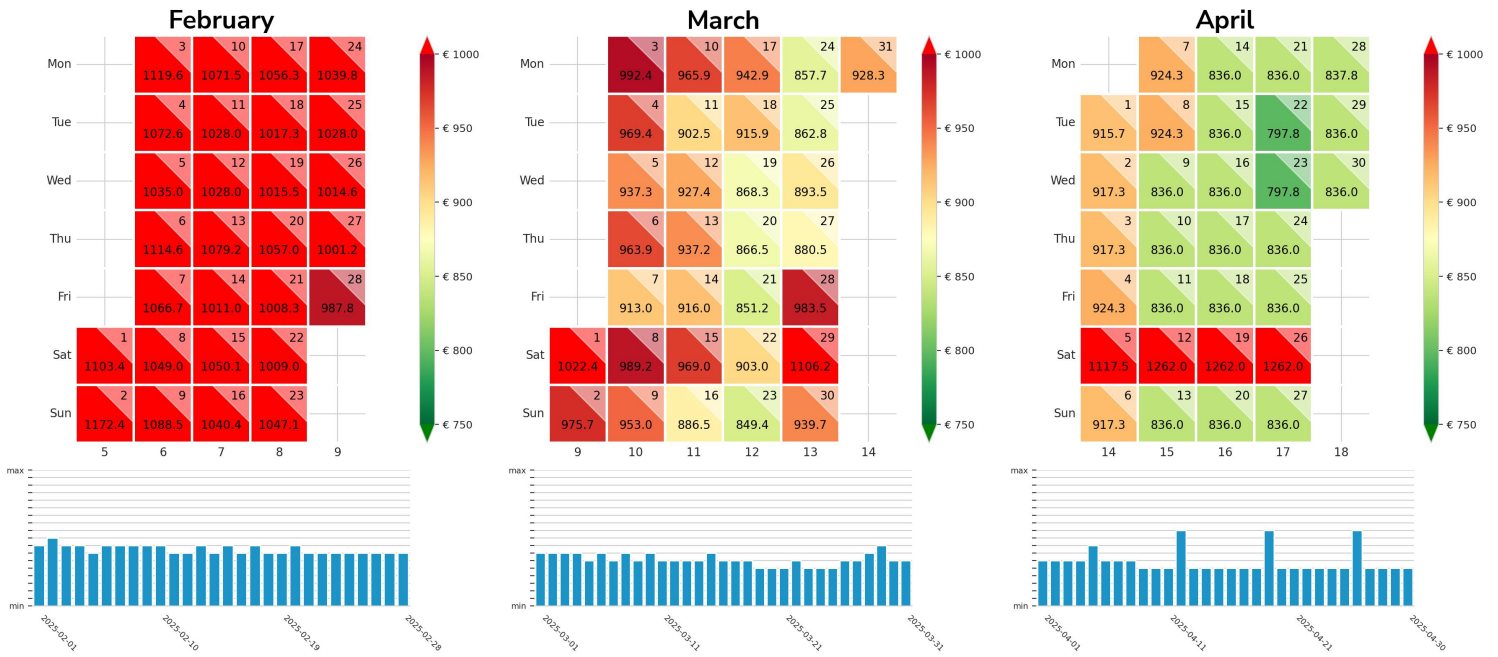


Preisgefüge eigene Region

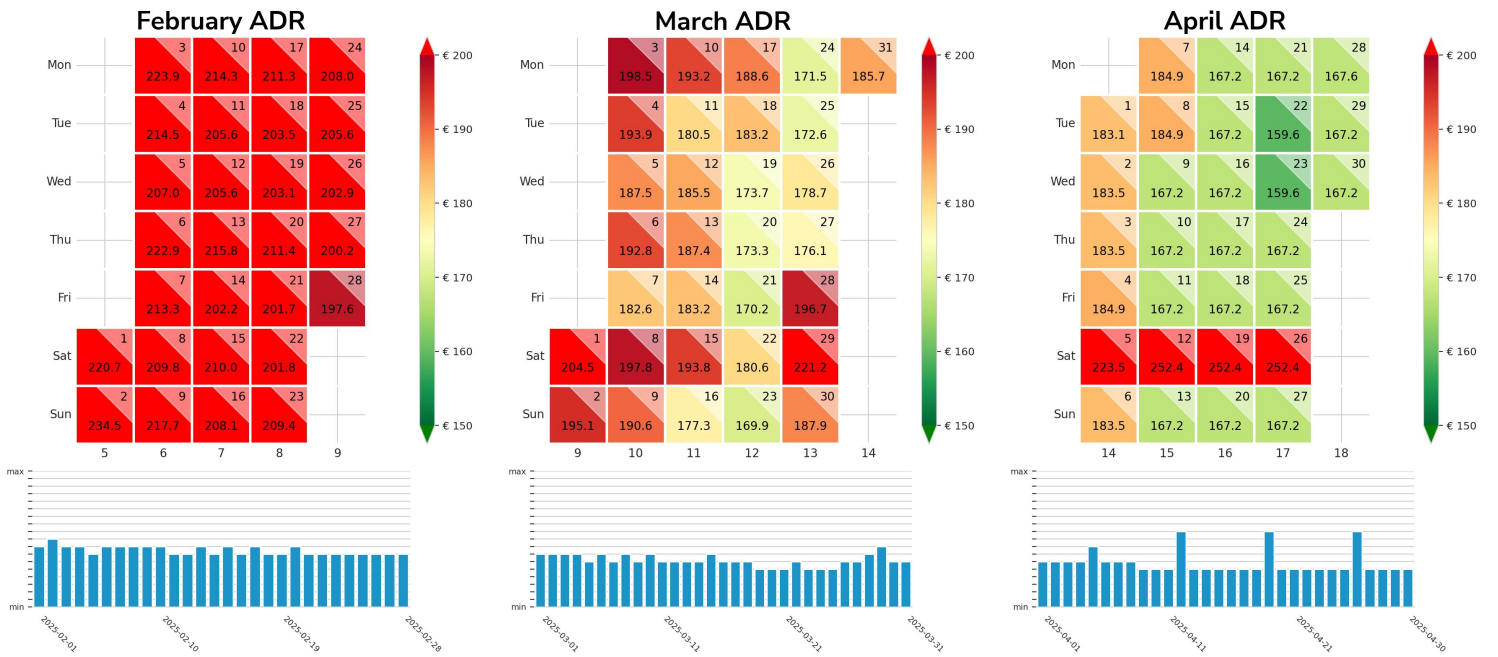


Detailbetrachtung Monate

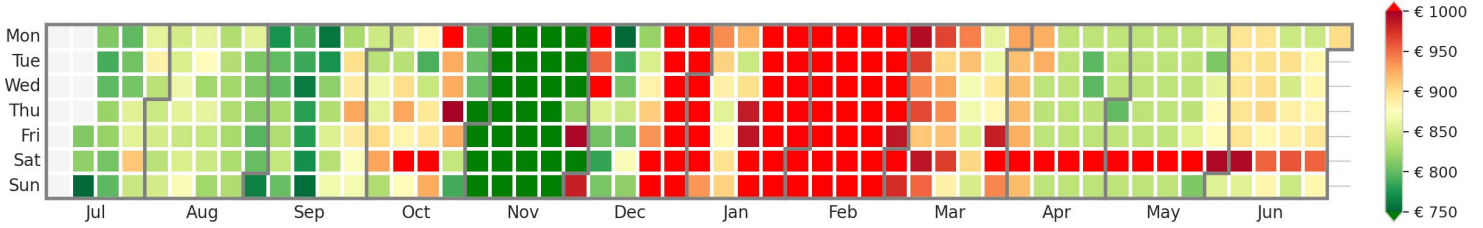
Preis pro Aufenthalt



Preis pro Nacht

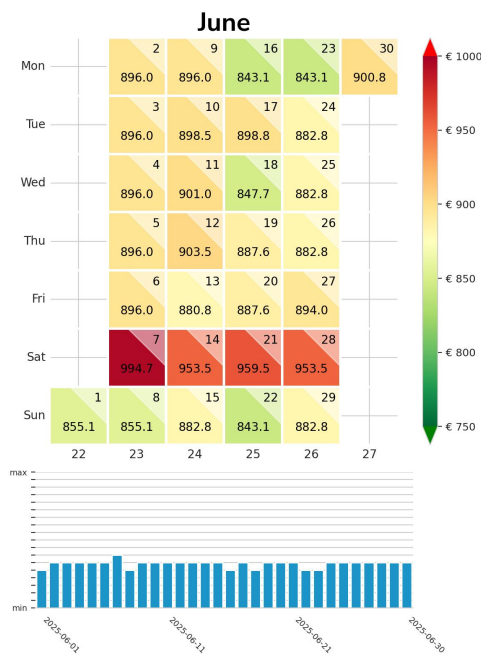
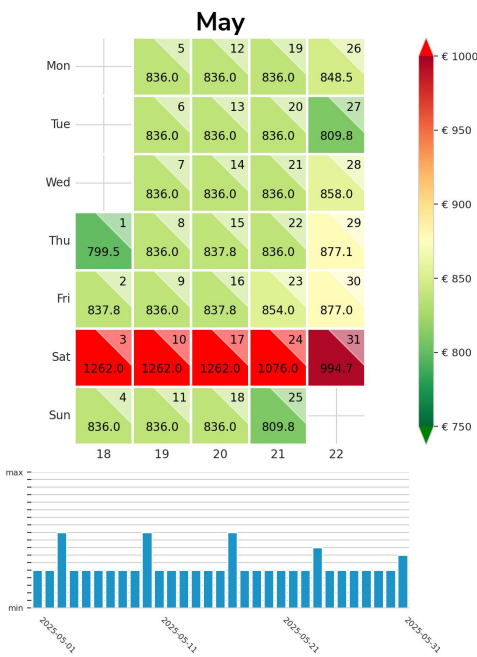


Preisgefüge eigene Region



Detailbetrachtung Monate

Preis pro Aufenthalt



Preis pro Nacht

