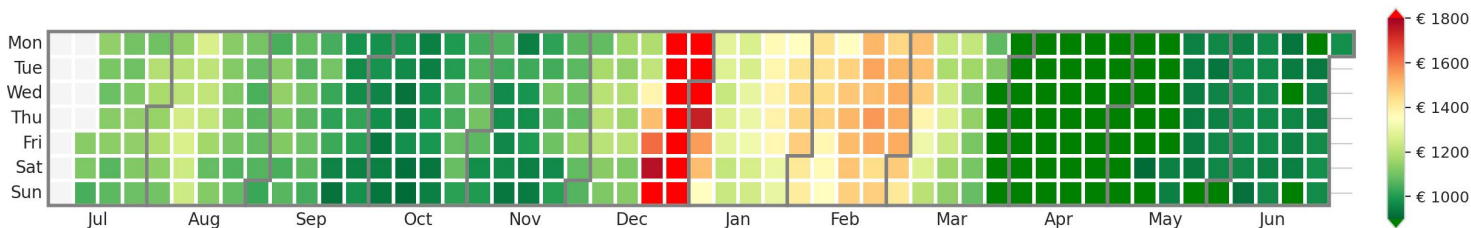
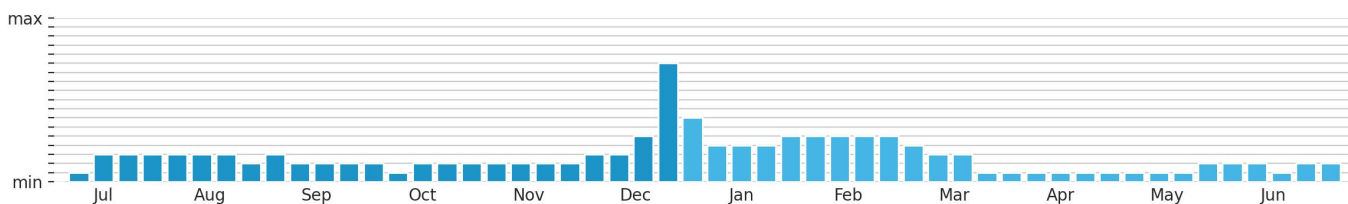


Preisgefüge eigene Region

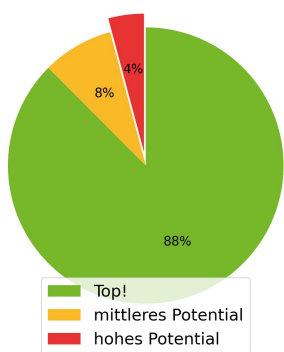


Herzlich Willkommen zu Ihrem myrate RatenNewsletter! In der oberen Grafik stellen wir mittels farbiger Kacheln die durchschnittlichen Raten für die o.g. Anzahl der Nächte dar, inklusive der für Ihre Unterkunfts-kategorie üblichen Leistungen. Die Farbskala verläuft von dunklem Rot (höchste) bis zu dunklem Grün (niedrigste Raten). Im unteren Diagramm sehen Sie die Nachfrage, die auf Basis von Veränderungen der Raten, der Buchbarkeit und der Ratenhöhe innerhalb der letzten zwei Wochen ermittelt wurde.

Nachfrage eigene Region nächste 12 Monate



Handlungspotentiale der nächsten 3 Monate (29 Betriebe in ihrer Gruppe)



Top!
Super, an 84 Anreisetagen seid ihr gut aufgestellt.
Es gibt sehr viele Tage, die preislich sowie von der Verfügbarkeit her top aufgestellt sind.

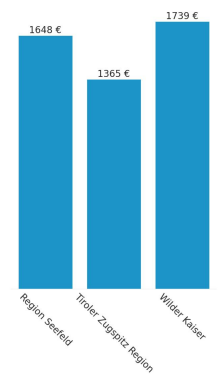


Mittleres Potential
8 Anreisetage haben Potential für Änderungen.
12.07.24 +3% ↑
23.07.24 +3% ↑
05.08.24 -4% ↓
29.08.24 -3% ↓
02.09.24 -3% ↓
und weitere auf den Folgeseiten

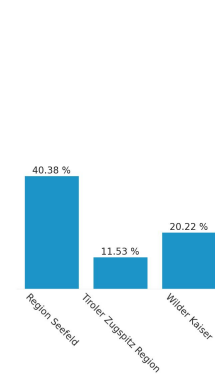


Hohes Potential
4 Anreisetage haben deutliches Potential für Änderungen.
14.07.24 +5% ↑
20.07.24 +5% ↑
21.07.24 +5% ↑
22.07.24 +5% ↑

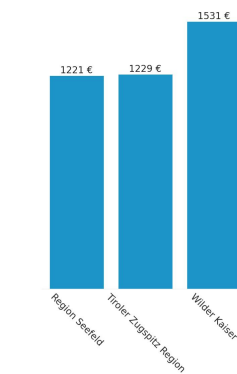
Unterschiede zwischen den Regionen Zeitraum December



Ø Preisgefüge mein Beherbergungstyp in €

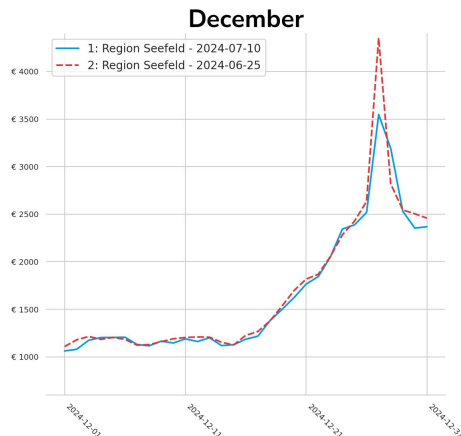


Ø Verfügbarkeit mein Beherbergungstyp in %



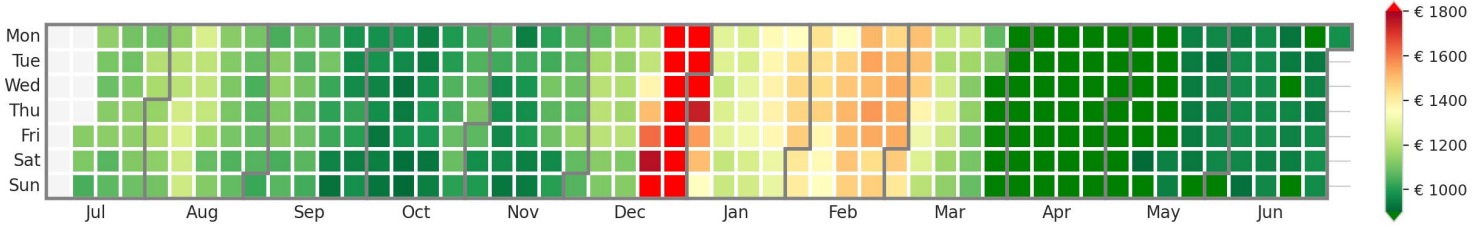
Ø Preisgefüge allgemein in €

Veränderungen Aufenthalt für 5 Nächte



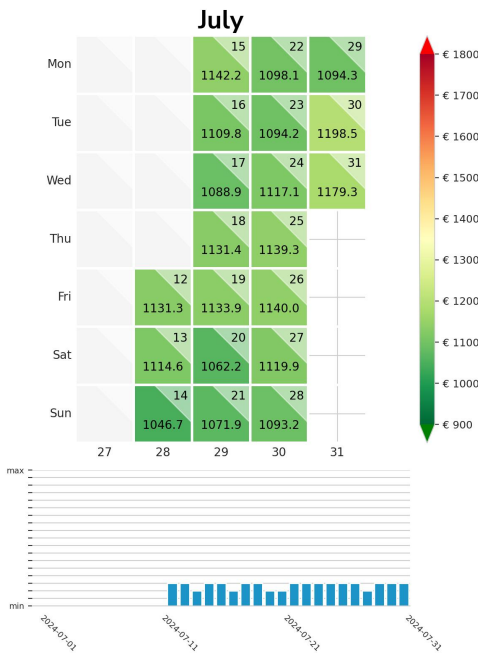
Im Fokus steht der Dezember 2024, weil für die zweite Monatshälfte ein Anstieg der online buchbaren Unterkünften zu sehen ist. Die Raten zeigen ein gemischtes Bild aus Steigerungen und Reduzierungen, wobei die Reduzierungen überwiegen. Die Ratenentwicklung der kommenden drei Monate zeigt für die meisten Tage des Betrachtungszeitraumes Erhöhungen der Durchschnittsraten. Tage mit Reduzierungen sind lediglich im restlichen Juli sowie in der ersten Oktoberhälfte zu sehen. Die Anzahl online buchbarer Betriebe reduziert sich für die meisten Tage bis Mitte September. In der ersten September- sowie der zweiten Oktoberhälfte bleibt die Verfügbarkeit buchbarer Betriebe meist unverändert.

Preisgefüge eigene Region



Detailbetrachtung Monate

Preis pro Aufenthalt



Handlungspotentiale

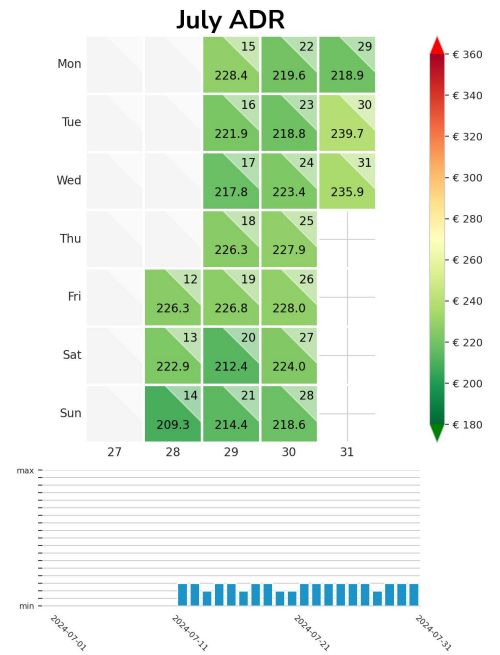


12.07.2024 Potential die Rate um 3% zu erhöhen.
23.07.2024 Potential die Rate um 3% zu erhöhen.

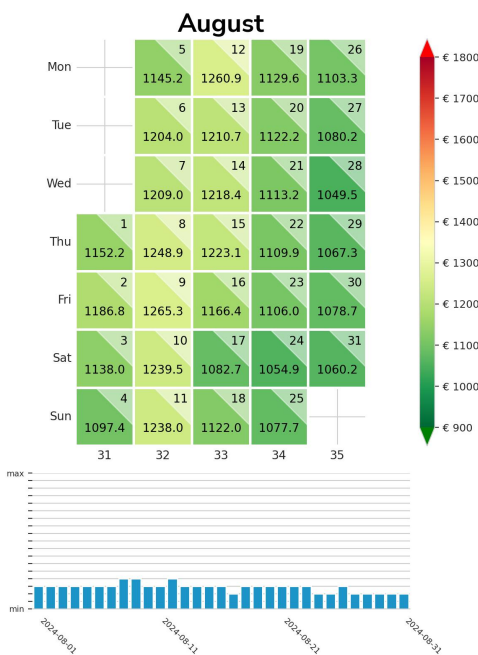


14.07.2024 Potential die Rate um 5% zu erhöhen.
20.07.2024 Potential die Rate um 5% zu erhöhen.
21.07.2024 Potential die Rate um 5% zu erhöhen.
22.07.2024 Potential die Rate um 5% zu erhöhen.

Preis pro Nacht



Preis pro Aufenthalt



Handlungspotentiale

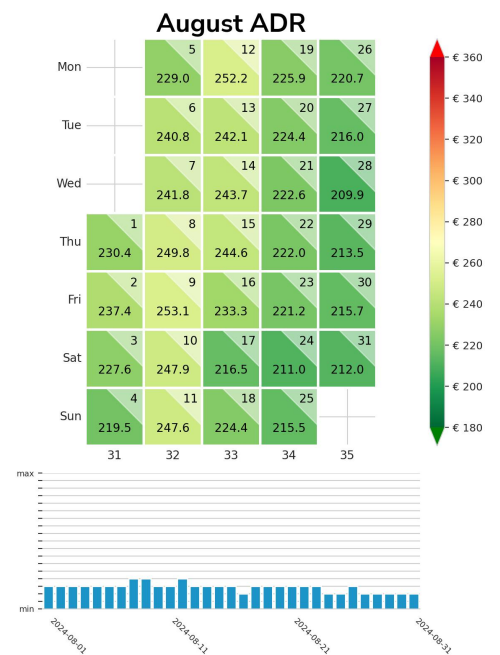


05.08.2024 Potential die Rate um 4% zu senken.
29.08.2024 Potential die Rate um 3% zu senken.
30.08.2024 Potential die Rate um 3% zu senken.
31.08.2024 Potential die Rate um 3% zu senken.

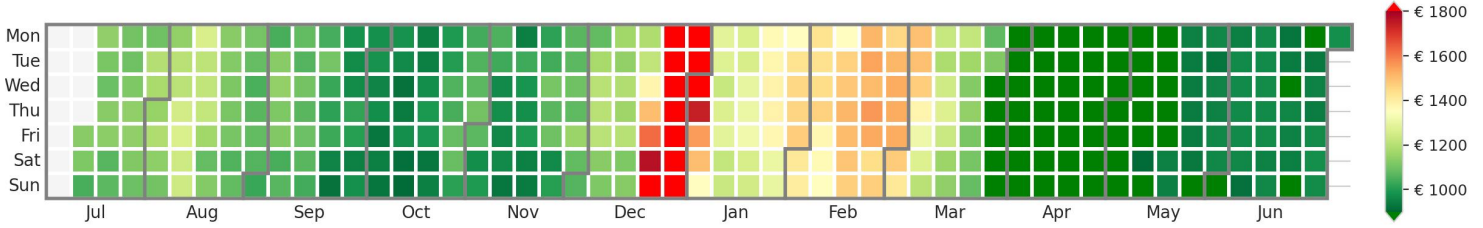


Keine

Preis pro Nacht



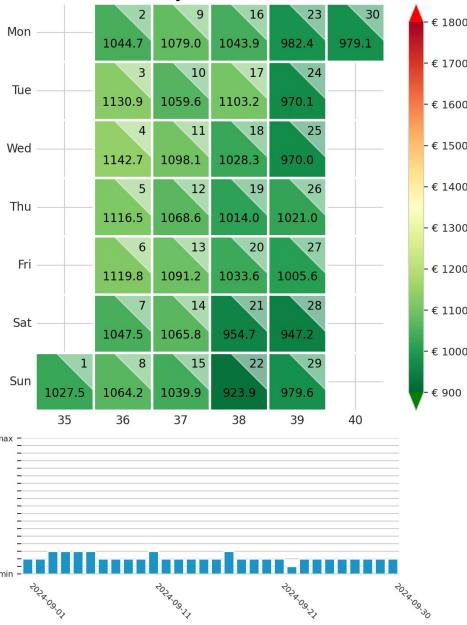
Preisgefüge eigene Region



Detailbetrachtung Monate

Preis pro Aufenthalt

September



Handlungspotentiale



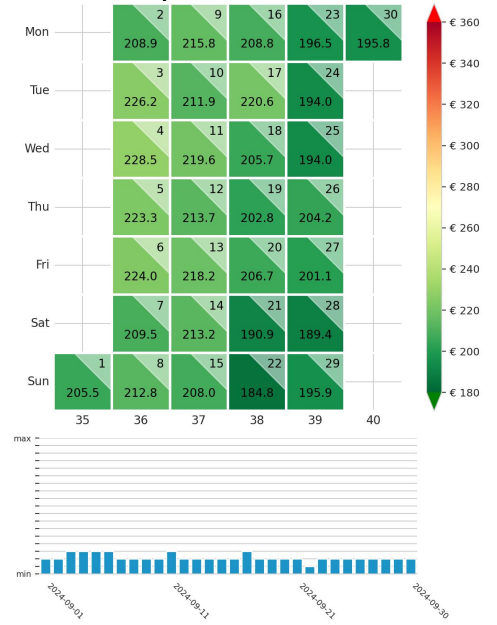
02.09.2024 Potential die Rate um 3% zu senken.
12.09.2024 Potential die Rate um 3% zu erhöhen.



Keine

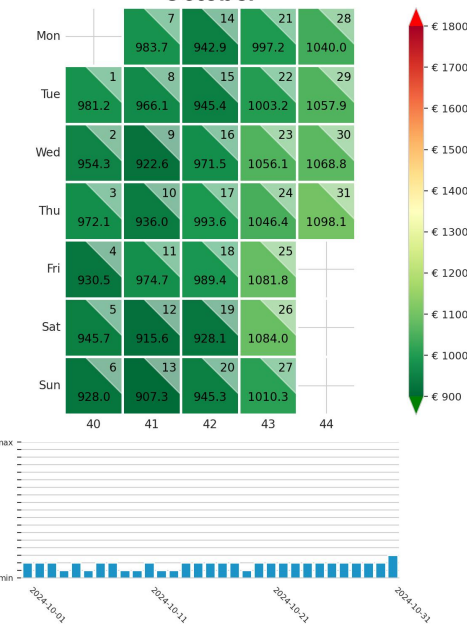
Preis pro Nacht

September ADR



Preis pro Aufenthalt

October



Handlungspotentiale



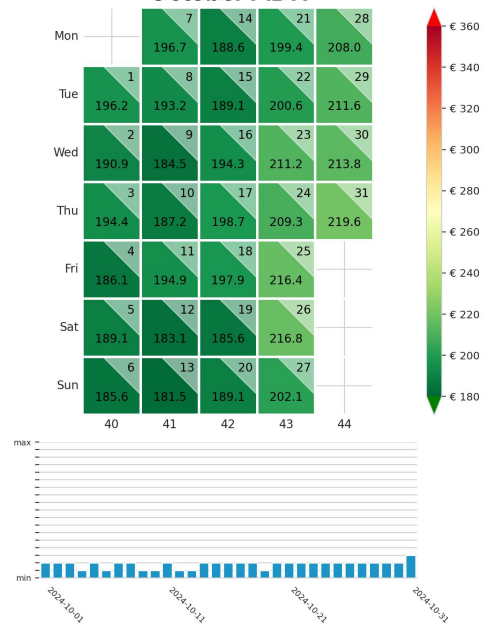
Keine



Keine

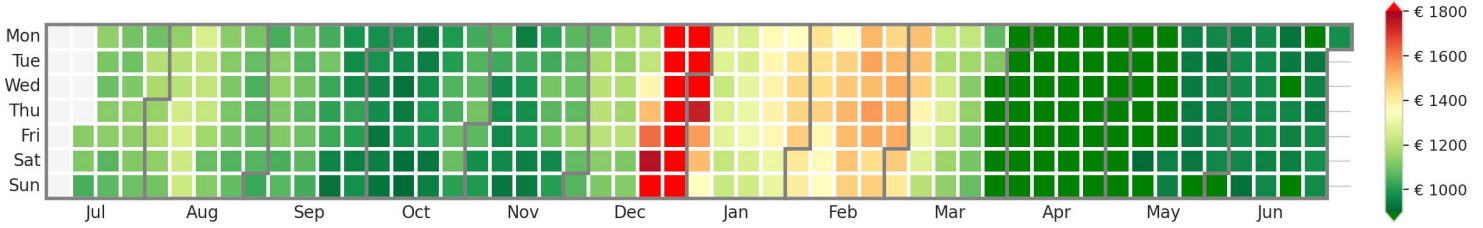
Preis pro Nacht

October ADR



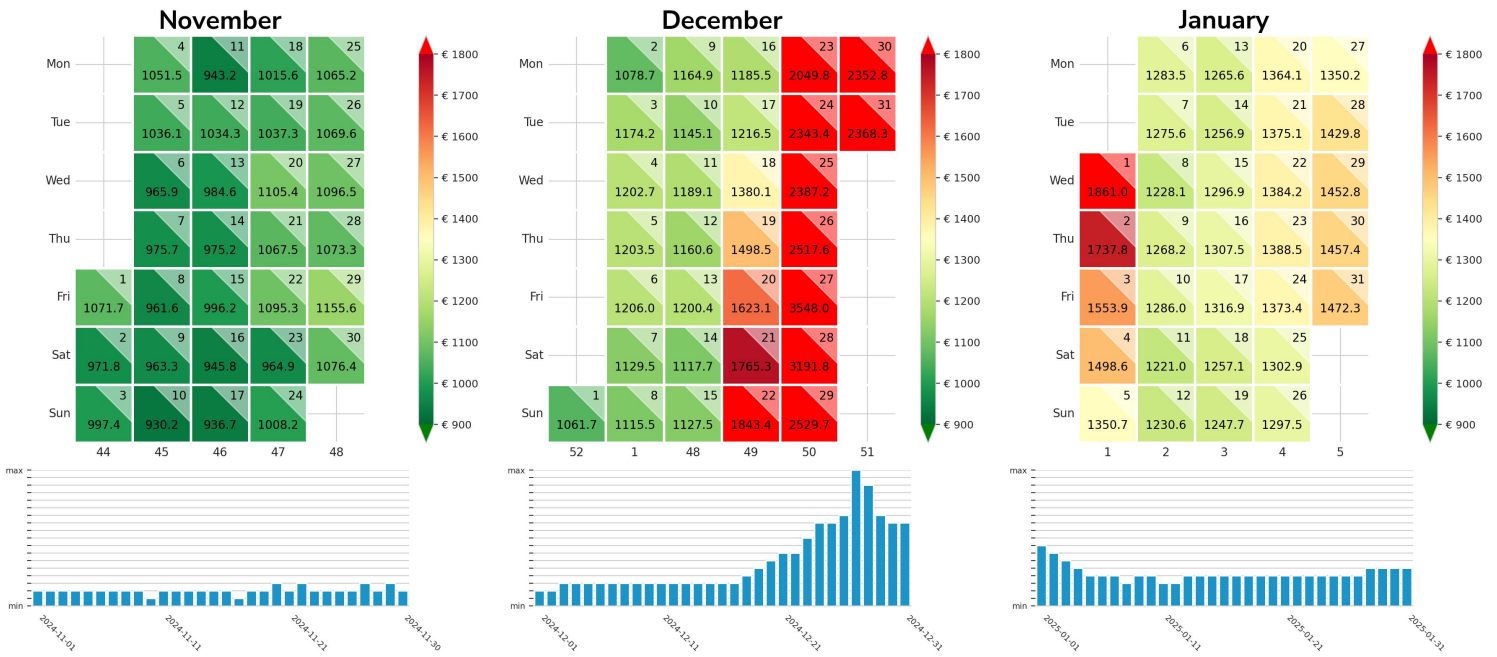
Die Detailbetrachtung endet am 15.10.2024

Preisgefüge eigene Region

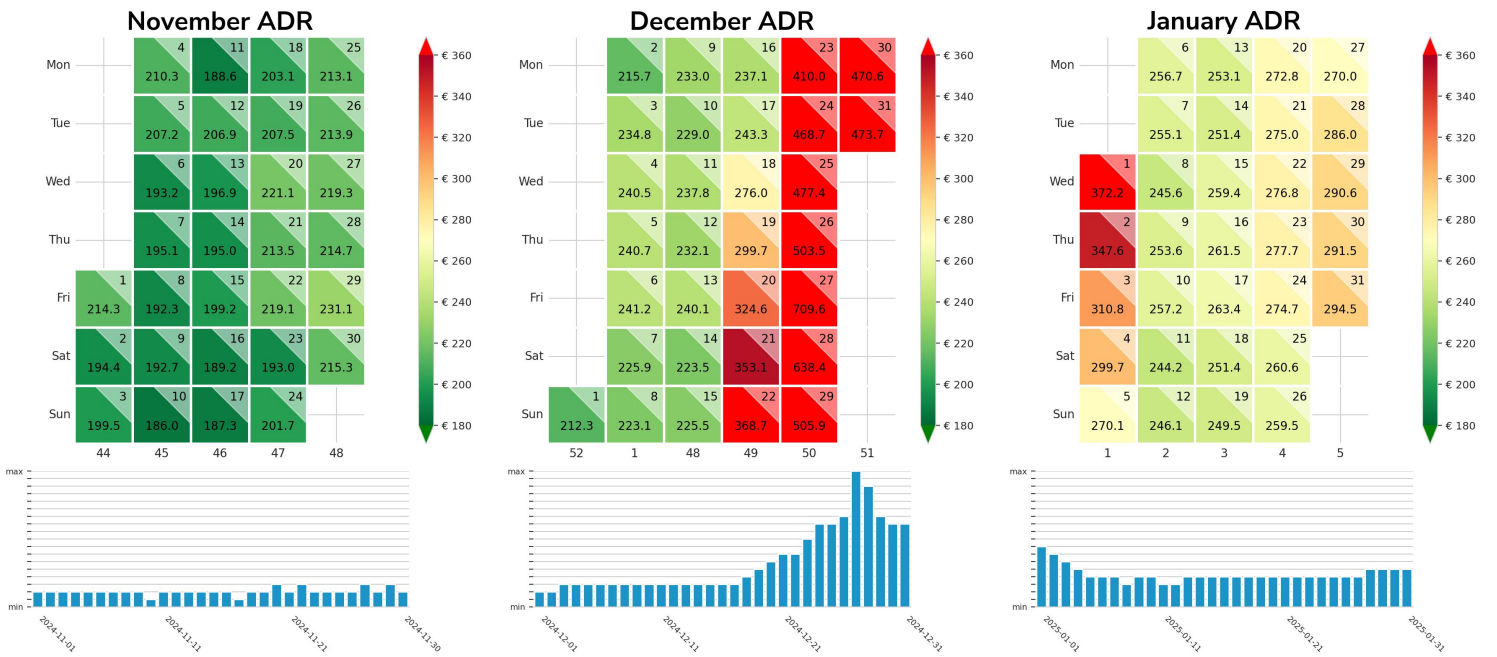


Detailbetrachtung Monate

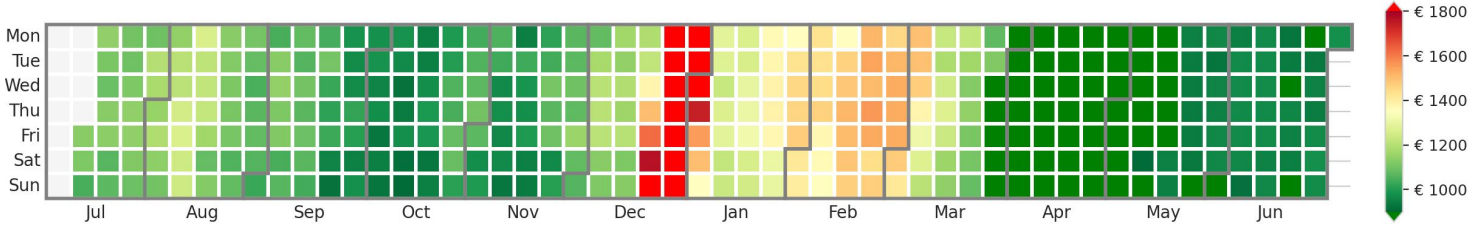
Preis pro Aufenthalt



Preis pro Nacht

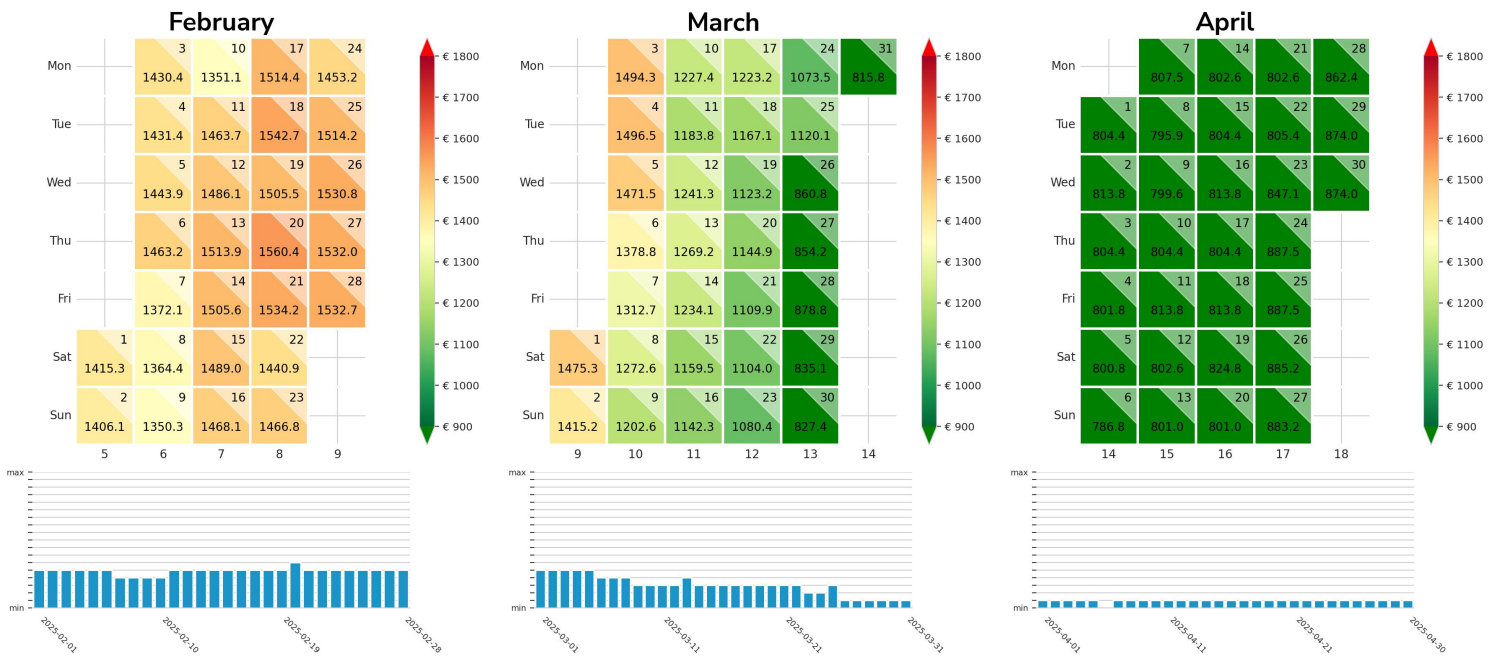


Preisgefüge eigene Region

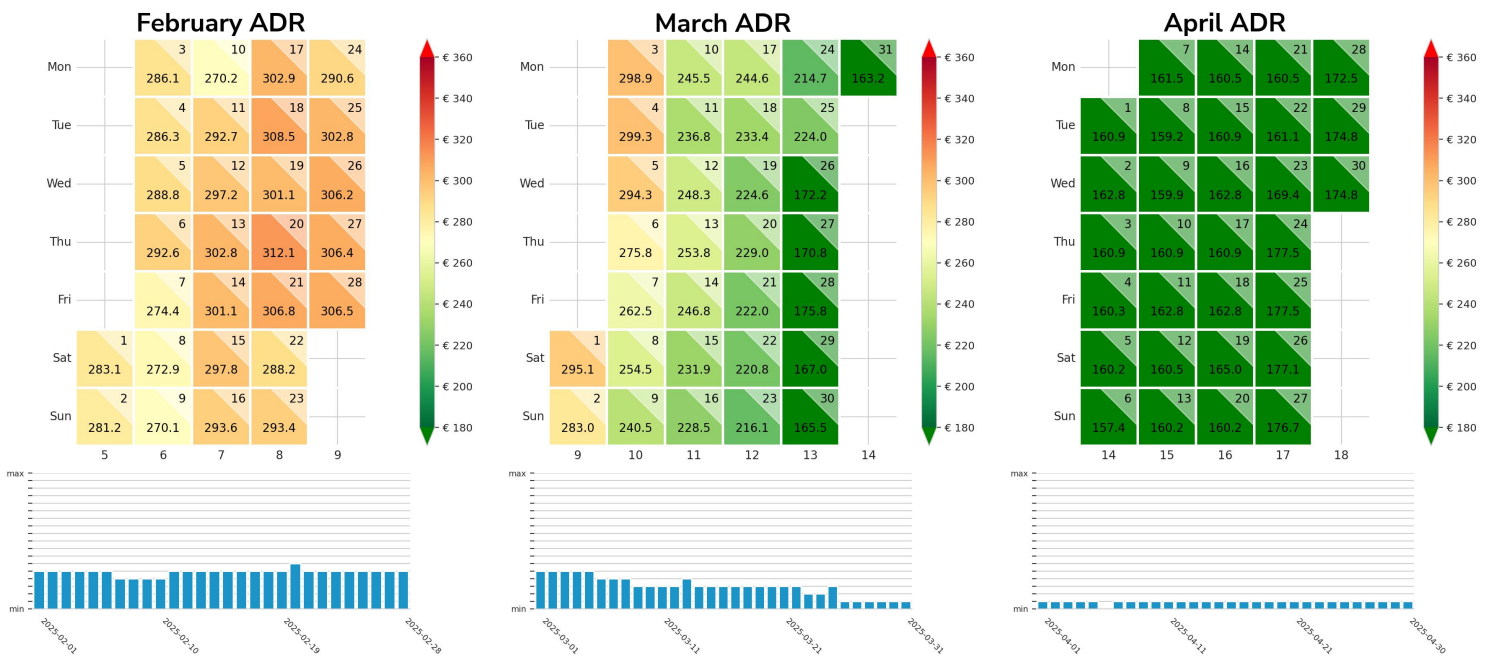


Detailbetrachtung Monate

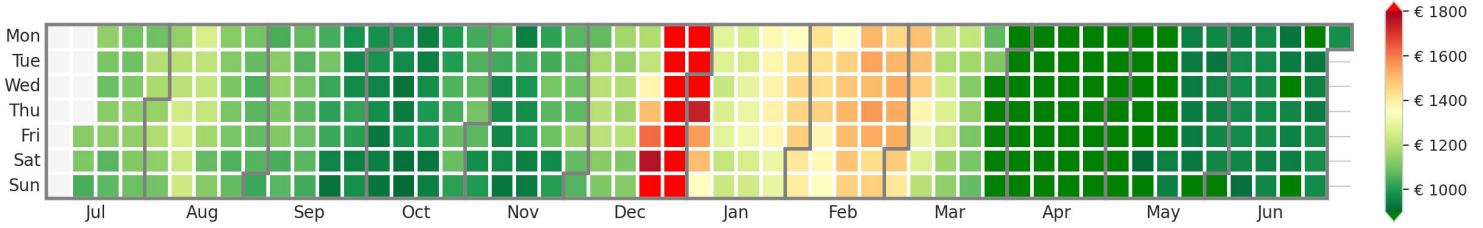
Preis pro Aufenthalt



Preis pro Nacht

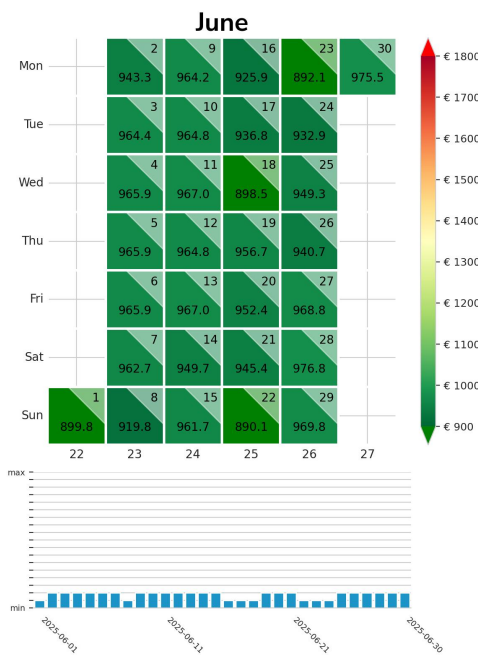
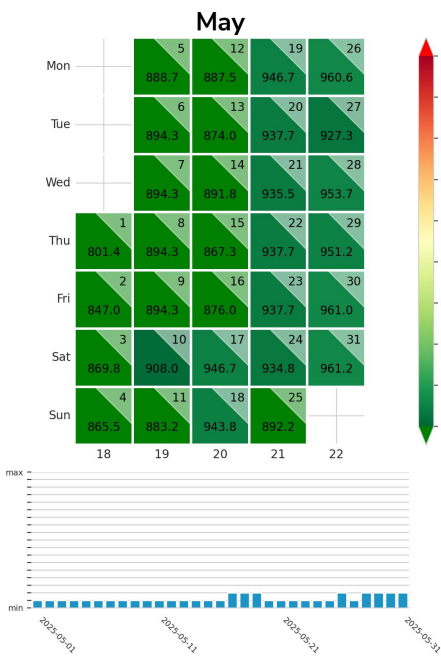


Preisgefüge eigene Region



Detailbetrachtung Monate

Preis pro Aufenthalt



Preis pro Nacht

